

# GALAXY GX2 Systeem bestelinformatie



	GALAXY GX2 Systeem testbank (met Europese plug)			
	1 Klep (voor gebruik met 1 kalibratiegascilinder)		4 Kleppen (voor gebruik met 1-4 kalibratiegascilinders)	
	Opladen*	Niet opladen	Opladen*	Niet opladen
ALTAIR / ALTAIR PRO	/	10128653	/	10128652
ALTAIR 4/4X	10128639	10128651	10128638	10128640
ALTAIR 5/5X	10128635	10128637	10128634	10128636

\* Neem voor vragen over beschikbaarheid contact op met uw MSA vertegenwoordiger of distributeur.

De GALAXY GX2 Systeem testbank wordt geleverd met voorgeconfigureerde gasdoppen, draadfittingen, frisse luchtfilter, voeding met bijbehorende plug, kit met reserveonderdelen (gasleiding, draadfittingen en gasdoppen), ethernetkabel (korte kabel voor aansluiting tussen testbanken), DIN-rail clip kit en schermbeveiliging. Lees de bestelinformatie hieronder voor meer systeemcomponenten, zoals een elektronische cilinderhouder (inclusief reduceer) of niet-elektronische cilinderhouder (zonder reduceer), MSA Link Pro software, digitaal veilige USB-sleutel, beschermkap en meervoudige oplader.

Artikelnummer	Omschrijving
10105756	Elektronische cilinderhouder
10125135	Niet-elektronische cilinderhouder
10127111	4 GB SD-kaart
10123938	MSA Link Pro Software-sleutel (rood)
10123937	Digitaal veilige USB-sleutel (zwart)
10125907	Beschermkap
10127423	ALTAIR 4/4X meervoudige oplader
10127428	ALTAIR 5/5X meervoudige oplader
10127808	Sticker of bewijs/stickerprinter
10126437	Labelrol detectorstickers (2800 labels/rol)
10126138	Labelrol afdrুকbewijzen & stickers (375 labels/rol)
10127518	12" (TBR) ethernetkabel voor verbinding test-stand-teststand
10126657	DIN-rail clip kit (2 clips & schroeven per kit)
10062364	DIN rail, type Omega, 0,5m, geperforeerd, staal, verzinkt
10062365	DIN rail, type Omega, 1m, geperforeerd, staal, verzinkt
10062366	DIN rail, type Omega, 2m, geperforeerd, staal, verzinkt
10082834	USB IR dongel (voor gebruik met MSA Link Software)
10034391	Demand flow regulator (universeel)
10126268	Voedingsadapter voertuig

Artikelnummer	Omschrijving
10128160	Kalibratiegascilinder (34L) 1,45% CH <sub>4</sub> , 15% O <sub>2</sub> , 60 ppm CO, 20 ppm H <sub>2</sub> S
10053022	Kalibratiegascilinder (58L) 1,45% CH <sub>4</sub> , 15% O <sub>2</sub> , 60 ppm CO, 20 ppm H <sub>2</sub> S
10122426	Kalibratiegascilinder (58L) 1,45% CH <sub>4</sub> , 15% O <sub>2</sub> , 60 ppm CO, 20 ppm H <sub>2</sub> S, 10 ppm SO <sub>2</sub>
10122425	Kalibratiegascilinder (34L) 1,45% CH <sub>4</sub> , 15% O <sub>2</sub> , 60 ppm CO, 20 ppm H <sub>2</sub> S, 10 ppm SO <sub>2</sub>
10102853	Kalibratiegascilinder (58L) 1,45% CH <sub>4</sub> , 15% O <sub>2</sub> , 60 ppm CO, 20 ppm H <sub>2</sub> S, 2,5% CO <sub>2</sub>

## Technische specificaties

Bedrijfstemperatuur	GALAXY GX2 Systeem	0-40°C
Ingangsvoeding	Stroommodule	100-240 VAC, 47-63 Hz
	Optionele voertuigmodule	9-32 VDC
Fysieke eigenschappen	Testbank	Hoogte: 299,72 mm (11,80")
		Breedte: 165,10 mm (6,50")
		Diepte: 200,66 mm (7,90")
	Cilinderhouder	Hoogte: 299,72 mm (11,80")
		Breedte: 165,10 mm (6,50")
		Diepte: 154,94 mm (6,10")
	Meervoudige oplader	Materiaal: acrylonitril-butadiëen ABS
		Hoogte: 299,72 mm (11,80")
		Breedte: 165,10 mm (6,50")
		Diepte: 163,58 mm (6,44")
	Materiaal: acrylonitril-butadiëen ABS	

## GALAXY<sup>®</sup> GX2 geautomatiseerd testsysteem

### EENVOUD TELT

MSA's nieuwe GALAXY GX2 geautomatiseerd testsysteem / Geavanceerd veiligheidsmanagement...  
Moeiteloze bediening



Deze producten worden gedistribueerd door

**MSA Nederland B.V.**  
Kernweg 20, 1627 LH Hoorn  
Postbus 39, 1620 AA Hoorn  
Nederland  
Tel. +31 (0)229 25 03 03  
Fax +31 (0)229 21 13 40  
E-mail info@msanet.nl

**MSA Belgium N.V.**  
Duijckstraat 17  
2500 Lier  
België  
Tel. +32 (0)3 491 91 50  
Fax +32 (0)3 491 91 51  
E-mail msabelgium@msa.be

**MSA Europe**  
Thiemannstrasse 1  
12059 Berlin  
Germany  
Tel. +49 (0)30 68 86-0  
Fax +49 (0)30 68 86-1558  
E-mail contact@msa-europe.com

**MSA International**  
1000 Cranberry Woods Drive  
Cranberry Township, PA 16066  
USA  
Tel. +1-724-776-8626  
Fax +1-724-741-1559  
E-mail msa.international@msanet.com



[www.MSAafety.com](http://www.MSAafety.com)

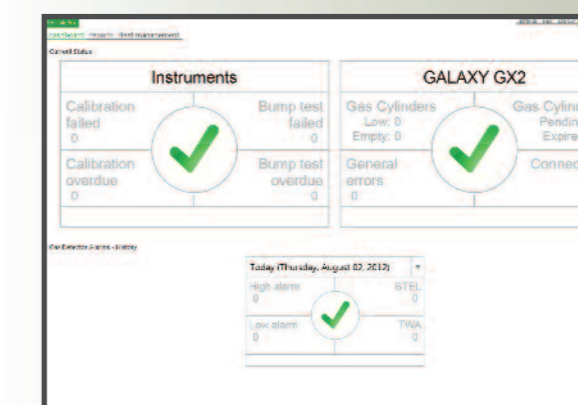
Wijzigingen voorbehouden  
ID 08-531.2.NL/00

## Geavanceerde MSA Link Pro software

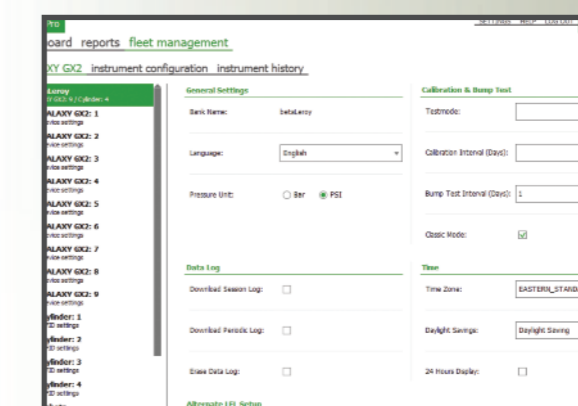
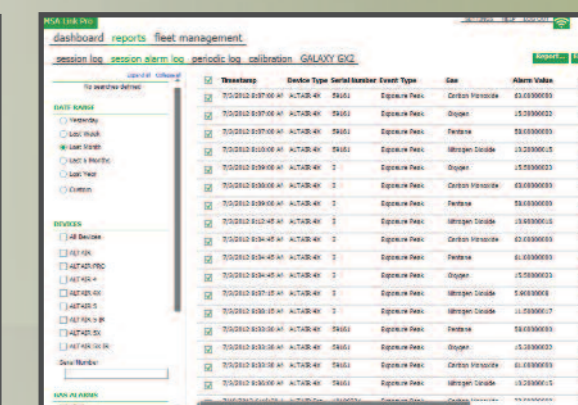
Analyseer gegevens, op elk moment

Met **MSA Link Pro Software** kunt u gemakkelijke en proactief uw gasdetectietoestellen beheren. Het programma biedt een efficiënte set-up en configuratie met signalering op het dashboard van alle toestanden, waarschuwingen over kalibratiegas en vervaldata. Vraag gegevens op, print of bewaar rapporten, ook over gasblootstellingsincidenten; het systeem kan ingesteld worden op automatisch versturen van e-mails hierover. Genereer sessielogboeken, met o.a. periodieke, kalibratie- en GALAXY GX2 systeembankgegevens. Het programma verstuurt volgens schema e-mails vanaf de master testbank gebaseerd op detectortoestanden en gebeurtenissen. Voer rechtstreeks uw gegevens in en filter resultaten.

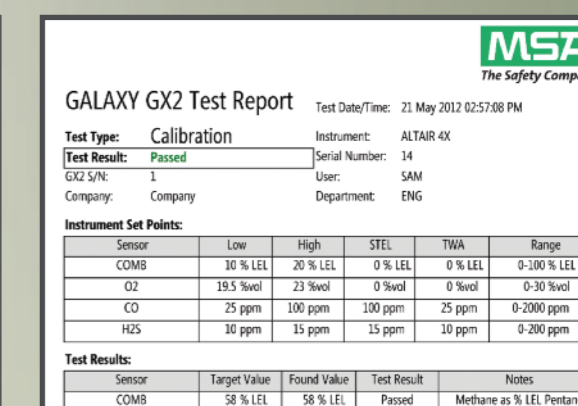
Bekijk test- en blootstellingsgegevens, sessie- en periodieke logboeken in één oogopslag. Dashboard geeft actuele status van GALAXY systeem testbanken.



Actuele filtering kan worden bekeken, afgedrukt en opgeslagen als PDF document.



Systeem biedt rechtstreekse gegevensinvoer, actuele filtering, opvragen van test- en blootstellingsgegevens en gedetailleerde rapporten.



Print en bewaar gedetailleerde kalibratie-, bumptest- en blootstellingsrapporten.

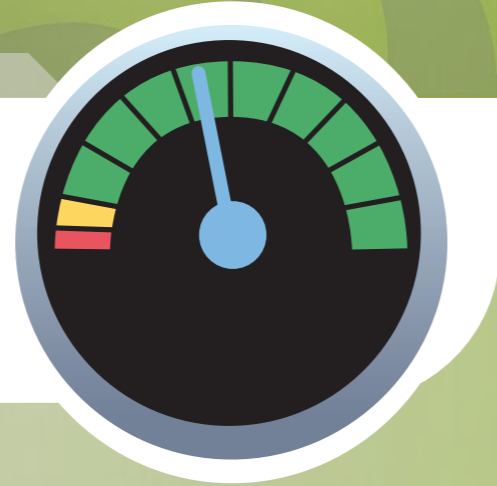


## EENVOUD TELT

Het nieuwe **GALAXY GX2 geautomatiseerde testsysteem** biedt eenvoudig en intelligent testen en kalibreren van MSA ALTAIR® en ALTAIR PRO gasdetectoren voor enkelvoudige gassen, maar ook van ALTAIR 4X en ALTAIR 5X multigasdetectoren, op basis van de meest geavanceerde technologie beschikbaar voor een draagbare gasdetector: MSA XCell® sensoren.

Deze eenvoudig te gebruiken geautomatiseerde, krachtige testbank kan als stand-alone unit of als geïntegreerd draagbaar detectiesysteem worden gebruikt, met toegang tot alle gegevens en regeling van de MSA ALTAIR gasdetectoren.

Zodra een gasdetector uit de ALTAIR-serie gekoppeld wordt aan het GALAXY GX2 systeem, kan deze automatisch worden getest, gekalibreerd en opgeladen\*. In één detectorbank van een GALAXY GX2 systeem kunnen 10 teststations, vier cilinderhouders en een meervoudige oplader worden geplaatst.



### Gemakkelijk in gebruik

*Moeiteloos kalibreren en testen*

- Gemakkelijk in te stellen, eenvoudig in gebruik met touch-free testen.
- Kleurenscherm vereenvoudigt het gebruik bij de testbank.
- Kan met pc of als stand-alone systeem worden gebruikt, de perfecte oplossing voor grote aantallen eindgebruikers, maar ook voor kleinere toepassingen.
- Geautomatiseerd testsysteem en MSA Link™ software (verstuurt rapporten van draagbare gasdetectoren naar een aangesloten pc) wordt standaard in veel algemeen gesproken talen geleverd.
- Uw ALTAIR 4X en ALTAIR 5X multigasdetectoren zijn altijd klaar voor gebruik. In een urgente situatie zijn deze toestellen klaar voor gebruik, ideaal voor noodsituaties.\*

### Exploitatiekosten

*Bespaar tijd, gas en geld*

- Meer dan 50% lagere exploitatiekosten, waaronder kosten voor kalibratiegas, indien gecombineerd met krachtige MSA XCell sensoren.
- Sneller volledig testen van ALTAIR gasdetectoren.
- Test tot 10 gasdetectoren tegelijk in een tijdsbestek dat de meeste concurrerende systemen nodig hebben om één toestel te testen.
- RFID-gelabelde kalibratiegascilinders voor gebruik van het juiste gas.

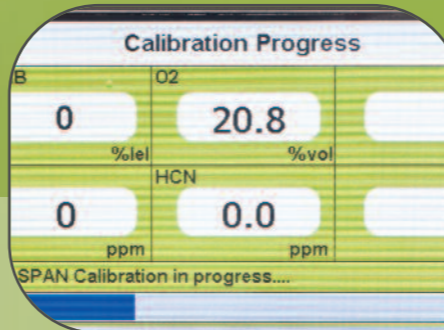
### Proactieve veiligheid

*Instructies, bediening, instellingen*

- Met de MSA Link Pro software kunt u proactief veiligheid beheren door vroegtijdig te reageren op informatie over gasblootstelling of gemiste kalibraties en bump tests.
- Waarschuwingen over kalibratiegas en vervaldata worden geleverd door het GALAXY GX2 systeem en via de geavanceerde MSA Link Pro software.
- Druk kalibratiestickers af voor gasdetectoren ten behoeve van een eenvoudige en snelle gebruiksinformatie.
- Vraag gasblootstellingen op en stuur de antwoorden naar gebruikers.

**Kleurentouchscreen voor eenvoudige set-up en controle; touch-free bediening voor kalibratie of bump test**

Duidelijke en intuïtieve navigatie met grote knoppen en pijltjestoetsen voor scrolling. Wanneer de test voltooid is, ziet de gebruiker het resultaat in een pop-up scherm en gedetailleerde informatie op het pc-dashboard.

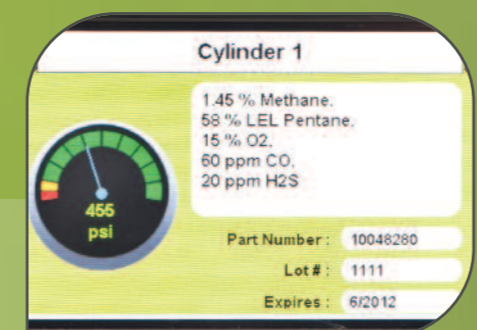


**Visuele indicators op GALAXY GX2 systeem en software**

Status in één oogopslag door diverse lichtindicatoren: LED voor testbank geslaagd/mislukt, LED voor oplaadproces op meervoudige oplader en verlichte cilinderband op elektronische cilinderhouder voor waarschuwing weinig gas en vervaldatum.

**RFID geautomatiseerde kalibratiegasinstellingen, statussignaleringen en traceerbaarheid**

Gascilinderinformatie, nodig voor een geslaagde kalibratie, wordt automatisch ingevoerd bij gebruik van RFID-gelabelde gascilinders; hiermee kunnen gebruikers zeer eenvoudig de instellingen uitvoeren. De drukmeter van de gascilinder geeft actuele informatie van meerdere cilinders.



**MSA Link Pro en MSA Link software**

Opnieuw ontworpen software-interface voor efficiënte set-up; snelle configuratie en opslag van instelpunten van een detector. E-mailberichten over gemiste kalibratie en bump test worden via MSA Link Pro software en een actieve netwerkverbinding verstuurd. Master testbank verstuurt volgens schema e-mails gebaseerd op detectortoestanden en gebeurtenissen.



**Wereldwijd platform – Keuze uit vele talen**

Er zijn 18 talen beschikbaar om klanten overal ter wereld van dienst te kunnen zijn. Eenvoudig van taal wisselen in het schermmenu. Naast Engels zijn talen die het meest gesproken worden beschikbaar.



**Aanzienlijk lagere exploitatiekosten**

Met dit systeem meer dan 50% lagere exploitatiekosten, waaronder kosten voor kalibratiegas, indien gecombineerd met krachtige MSA XCell sensoren, met als resultaat sneller testen van alle ALTAIR gasdetectoren.

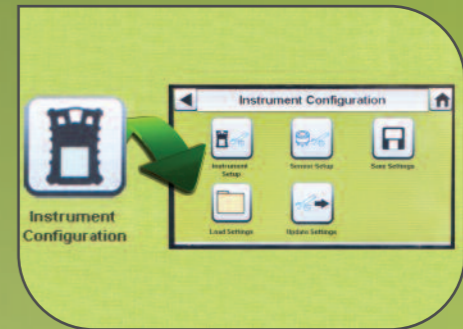
**Gelijktijdig testen van tot 10 gasdetectoren**

Kalibreer tot 10 gasdetectoren tegelijk in minder tijd dan de meeste concurrerende toestellen nodig hebben om één gasdetector te testen. Gepatenteerde gasstroomproces verhoogt de druk van demand flow regulator voor een continue levering van gasstroom van 1 tot 10 units. Sluit maximaal 10 testbanken en vier cilinderhouders aan voor gelijktijdig testen.



**Configureer gasdetectoren met één druk op een knop**

Met het GALAXY GX2 geautomatiseerde testsysteem kunt u vele gasdetectoren en cilinderinstellingen op de testbank configureren; de instellingen kunnen in een herbruikbaar bestand worden opgeslagen. Instellingen worden opgeslagen op een digitaal veilige USB; bestanden met instellingen worden niet lokaal opgeslagen.



**MSA XCell sensortechnologie**

Het GALAXY GX2 geautomatiseerde testsysteem is geoptimaliseerd voor gebruik met de krachtige XCell sensoren van MSA. De sensoren geven een waarschuwing einde gebruiksduur, typische gebruiksduur langer dan vier jaar voor brandbaar, O<sub>2</sub>, CO/H<sub>2</sub>S en SO<sub>2</sub> sensoren en langer dan drie jaar voor NH<sub>3</sub> en Cl<sub>2</sub> sensoren. Bump test in minder dan 15 seconden, testkalibratietijd van 60 seconden en sensorresponse en clear-tijden in minder dan 15 seconden voor de meest gebruikte sensorconfiguraties.

**Uw MSA multigasdetectoren zijn altijd klaar voor gebruik**

Uw ALTAIR 4X en ALTAIR 5X multigasdetectoren zijn altijd direct beschikbaar voor gebruik. In een urgente situatie zijn deze toestellen klaar voor gebruik, ideaal voor noodsituaties.\*



**DE BELOFTE VAN MSA.** MSA HEEFT DE CAPACITEIT EN DE DESKUNDIGHEID OM UW EISEN OP HET GEBIED VAN DRAAGBARE GASDETECTIE TE ONDERSTEUNEN MET DE NIEUWSTE SENSORTECHNOLOGIE TOT AAN HET ONTWERPEN EN MAKEN VAN INSTRUMENTEN.

\*Neem voor vragen over beschikbaarheid contact op met uw MSA vertegenwoordiger of distributeur.

# Diensten van EURO-INDEX

EURO-INDEX is fabrikant, importeur en distributeur van diverse A-merken op het gebied van test- en meetinstrumenten. Daarnaast leveren wij een groot aantal diensten om het gebruik van deze instrumenten in uw bedrijfsvoering te optimaliseren. Dit omvat uiteraard onderhoud, reparatie en kalibratie van de instrumenten, maar ook kennisdeling via de EURO-INDEX Academy en verhuur van instrumenten.

## Geautoriseerd Service Centrum

EURO-INDEX b.v. is van alle vertegenwoordigde merken een Geautoriseerd Service Centrum. Dit betekent dat uw instrumenten worden behandeld door technici die zijn opgeleid door de fabrikant en beschikken over de juiste gereedschappen en software. Er worden uitsluitend originele onderdelen toegepast en de garantie van uw instrument, evenals de certificering (ATEX, EN50379, etc.) blijven intact.

## Kalibratielaboratorium

Ons moderne service- en kalibratielaboratorium beschikt over een RvA accreditatie naar NEN-EN-ISO/IEC 17025. Deze accreditatie geldt voor grootheden, zoals gespecificeerd in de scope bij accreditatienummer K105.



Kijk voor een overzicht van al onze diensten op [euro-index.nl/diensten](http://euro-index.nl/diensten)



## Mobiele Service

Naast de vaste kalibratielaboratoria in Capelle aan den IJssel en Zaventem beschikken wij ook over laboratoria op wielen met de naam "Mobiele Service". Dit biedt vertrouwde service en kwaliteit, bij u voor de deur!

## KWS®

KWS® is een uniek servicesysteem voor uw meetinstrumenten met periodiek onderhoud en kalibratie tegen vaste, lage kosten. Uw kalibratiecertificaten zijn digitaal beschikbaar via Mijn KWS (gratis webportaal en app).

## Verhuur van meetinstrumenten

- Uitgebreid assortiment
- Nauwkeurigheid aantoonbaar door actueel kalibratiecertificaat
- Deskundig advies
- Complete levering inclusief accessoires

## EURO-INDEX Academy

- Trainingen (individueel en klassikaal)
- Cursussen en workshops
- Demonstratie- en instructievideo's
- Whitepapers



Servicebalie



Onderhoud, reparatie en kalibratie



Cursussen en workshops



Mobiele Service

Wijzigingen voorbehouden EURO-INDEX® NL 24005



NEDERLAND  
Rivium 2e straat 12  
2909 LG Capelle a/d IJssel  
T: 010 - 2 888 000  
F: 010 - 2 888 010  
[verkoop@euro-index.nl](mailto:verkoop@euro-index.nl)  
[www.euro-index.nl](http://www.euro-index.nl)



BELGIË  
Leuvensesteenweg 607  
1930 Zaventem  
T: +32 - (0)2 - 757 92 44  
F: +32 - (0)2 - 757 92 64  
[info@euro-index.be](mailto:info@euro-index.be)  
[www.euro-index.be](http://www.euro-index.be)