

# SF6 AREACHECK P2

FIXED SF6 MONITOR



CONTINUOUS AREA MONITOR FOR  
LOW-LEVEL SF6 LEAKS.

[ionscience.com](http://ionscience.com)

Unrivalled Gas Detection.







DESIGNED FOR CONTINUOUS SF6 AREA MONITORING, THE AREACHECK P2 RAPIDLY DETECTS LOW-LEVEL SF6 LEAKS PROTECTING WORKERS AND THE ENVIRONMENT.

## Best proven SF6 leak detection

- Award winning Negative Ion Capture (NIC) technology
- Fast, accurate detection down to highly sensitive levels
- No cross sensitivity with other gases or moisture in air

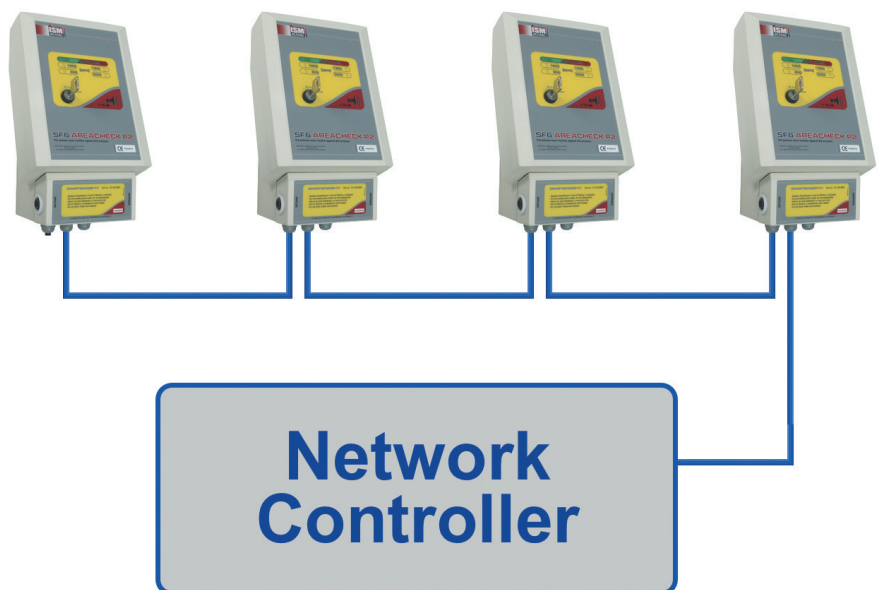
## Safety

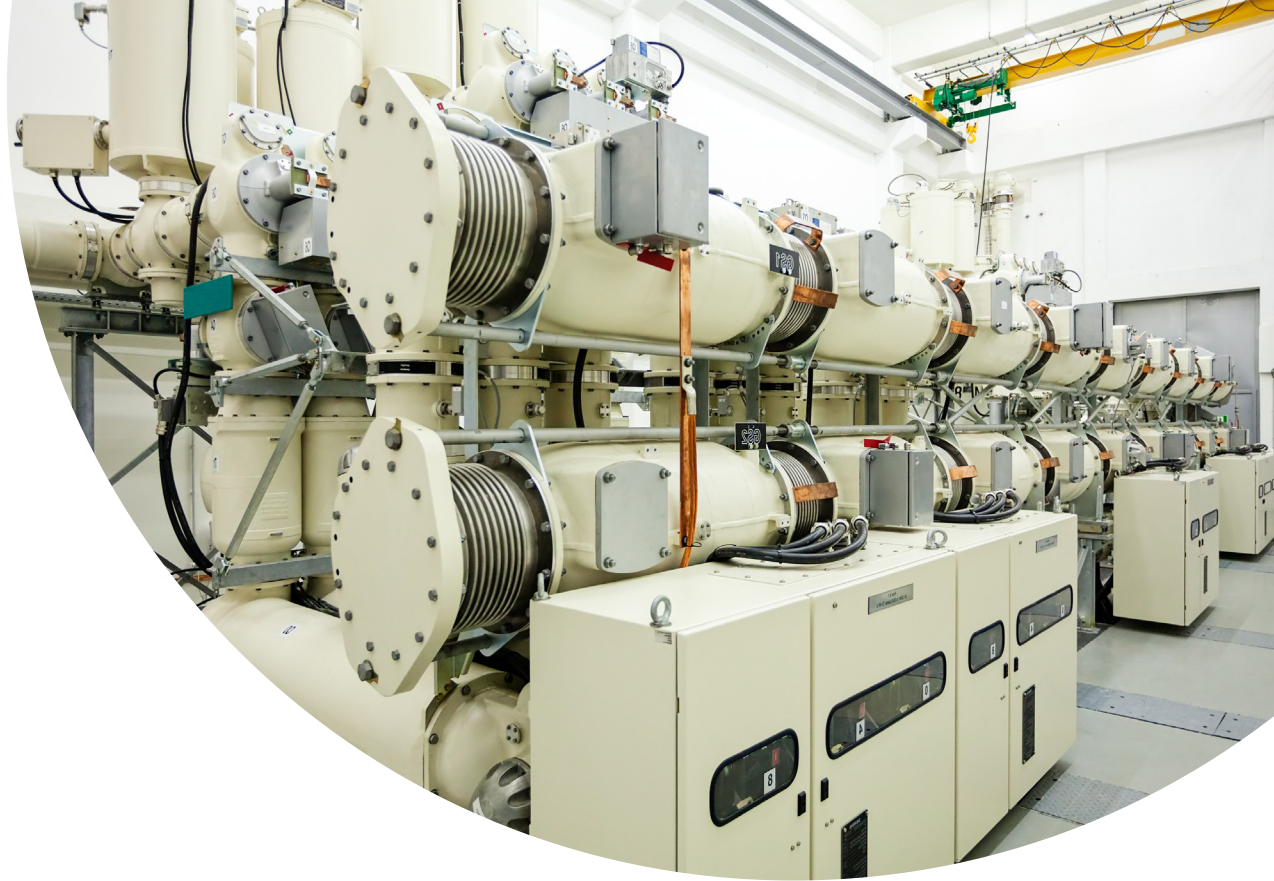
- Relay output for immediate awareness of leaks detected
- Audio and visual alarms provide clear indication of SF6 leaks
- Complete safe set up via PC or the Network Interface protects from unauthorised access
- Built in low flow alarm and diagnostics test\*

## Flexibility

- Can be used on an RS485 network, it also outputs RS232 and has relay outputs for standalone functionality
- Exchangeable SmartSensor (12 month lifetime)
- Maintenance free operation

\*will alarm due to mechanical failures





Designed for fixed continuous SF6 area monitoring, the AreaCheck P2 rapidly detects low-level SF6 leaks. AreaCheck P2 utilises relay output for immediate awareness of detected leaks, and presents no cross sensitivity with any other gas or moisture in the air.

Instrument setup is carried out easily via a computer or network interface, allowing optimal protection from unauthorised access. The SF6 AreaCheck P2 has a built-in low flow alarm and self-diagnostic testing.

The instrument's serviceable components are comprised in the user exchangeable SmartSensor, with a lifetime of up to 12 months. Measuring stations are maintenance-free, ensuring instrument downtime is minimised.

AreaCheck P2 has no filter problems due to its minimum air intake (compared to pump operated systems).

Can be used on an RS485 network, it also outputs RS232 and has relay outputs for standalone functionality.

### Why monitor SF6?

The award winning technology of the SF6 AreaCheck P2 can rapidly detect low level SF6 leaks ensuring worker safety, help protect the environment, and save costs.

### Suffocation risk

SF6 is a colourless, odourless gas that can easily go undetected by workers and create a suffocation risk. SF6 has a Maximum Allowable Concentration (MAC) of 1000 ppm.

### Harmful to the environment

SF6 is a greenhouse gas and leakages are extremely harmful to the environment. SF6 leaks have been targeted for reduction under the Kyoto Protocol.

### Expensive

An expensive gas, SF6 leakages from indoor gas insulated switchgear (GIS) are very costly.

### Applications include:

- SF6 leak testing and measurement in high voltage switchgear (GIS)
- Leak integrity testing on medical, refrigeration and air conditioning equipment containing SF6 and (H)CFCs
- Breathing apparatus testing
- Medical device testing



## Technical specifications

---

### DETECTION PRINCIPLE

- SF6: NIC

---

### RANGE

- 0 - 2000 ppm SF6

---

### RESOLUTION

- 500 ppm SF6 /10 ppm

---

### MAINS POWER

- 100 - 240 VAC, 50/60 Hz

---

### POWER CONSUMPTION

- 18VA

---

### OPERATING TEMPERATURE

- -5°C to 45°C

---

### STORAGE TEMPERATURE

- -20°C to 60°C

---

### OPERATING HUMIDITY RANGE

- 10 - 90% non condensing

---

### MAX LOAD, RELAY OUTPUT

- 2.5A / 230 VAC

---

### SIZE

- H 280 x B 165 x T 125 mm

---

### PROTECTION CLASS

- IP 52

---

### NOISE LEVEL OF AUDIBLE ALARM

- > 75 dbA, 1m

---

### WEIGHT

- 1,5 Kg (w/o wall mounting bracket)

---

### FUSE

- T 1A (Slow Blow)

SF6 P2 V1.6. This publication is not intended to form the basis of a contract and specifications can change without notice.

### Distributed by:

#### ION Science Ltd

The Hive, Butts Lane,  
Fowlmere,  
Cambridgeshire,  
SG8 7SL, UK

T +44 (0)1763 208503

E [info@ionscience.com](mailto:info@ionscience.com)



# Diensten van EURO-INDEX

EURO-INDEX is fabrikant, importeur en distributeur van diverse A-merken op het gebied van test- en meetinstrumenten. Daarnaast leveren wij een groot aantal diensten om het gebruik van deze instrumenten in uw bedrijfsvoering te optimaliseren. Dit omvat uiteraard onderhoud, reparatie en kalibratie van de instrumenten, maar ook kennisdeling via de EURO-INDEX Academy en verhuur van instrumenten.

## Geautoriseerd Service Centrum

EURO-INDEX b.v. is van alle vertegenwoordigde merken een Geautoriseerd Service Centrum. Dit betekent dat uw instrumenten worden behandeld door technici die zijn opgeleid door de fabrikant en beschikken over de juiste gereedschappen en software. Er worden uitsluitend originele onderdelen toegepast en de garantie van uw instrument, evenals de certificering (ATEX, EN50379, etc.) blijven intact.

## Kalibratielaboratorium

Ons moderne service- en kalibratielaboratorium beschikt over een RvA accreditatie naar NEN-EN-ISO/IEC 17025. Deze accreditatie geldt voor grootheden, zoals gespecificeerd in de scope bij accreditatienummer K105.



Kijk voor een overzicht van al onze diensten op [euro-index.nl/diensten](http://euro-index.nl/diensten)



## Mobiele Service

Naast de vaste kalibratielaboratoria in Capelle aan den IJssel en Zaventem beschikken wij ook over laboratoria op wielen met de naam "Mobiele Service". Dit biedt vertrouwde service en kwaliteit, bij u voor de deur!

## KWS®

KWS® is een uniek servicesysteem voor uw meetinstrumenten met periodiek onderhoud en kalibratie tegen vaste, lage kosten. Uw kalibratiecertificaten zijn digitaal beschikbaar via Mijn KWS (gratis webportaal en app).

## Verhuur van meetinstrumenten

- Uitgebreid assortiment
- Nauwkeurigheid aantoonbaar door actueel kalibratiecertificaat
- Deskundig advies
- Complete levering inclusief accessoires

## EURO-INDEX Academy

- Trainingen (individueel en klassikaal)
- Cursussen en workshops
- Demonstratie- en instructievideo's
- Whitepapers



Servicebalie



Onderhoud, reparatie en kalibratie



Cursussen en workshops



Mobiele Service

Wijzigingen voorbehouden EURO-INDEX® NL 24005



NEDERLAND  
Rivium 2e straat 12  
2909 LG Capelle a/d IJssel  
T: 010 - 2 888 000  
F: 010 - 2 888 010  
[verkoop@euro-index.nl](mailto:verkoop@euro-index.nl)  
[www.euro-index.nl](http://www.euro-index.nl)



BELGIË  
Leuvensesteenweg 607  
1930 Zaventem  
T: +32 - (0)2 - 757 92 44  
F: +32 - (0)2 - 757 92 64  
[info@euro-index.be](mailto:info@euro-index.be)  
[www.euro-index.be](http://www.euro-index.be)