

Fluke TruTest™-software voor gegevensbeheer en rapportage

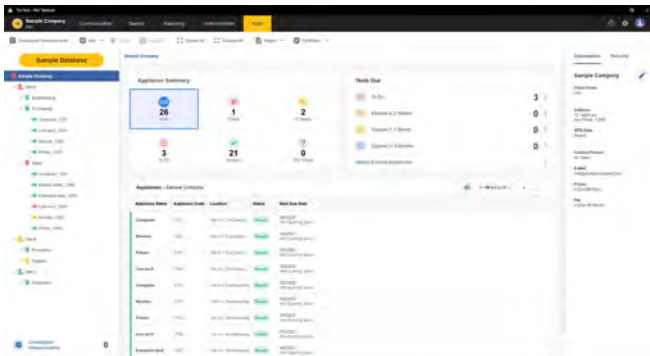


Belangrijkste kenmerken

- Meetgegevens gemakkelijk beheren
- Snel testcertificaten en rapporten maken
- Gratis updates gedurende 5 jaar na de installatie
- Eenvoudige gegevensverzameling en databaseoverdrachten
- Intuïtieve gebruikersinterface

Productoverzicht: Fluke TruTest™-software voor gegevensbeheer en rapportage

Download uw [gratis demosoftware](#) of download de nieuwste softwareversie via de [downloadpagina voor TruTest-software](#).

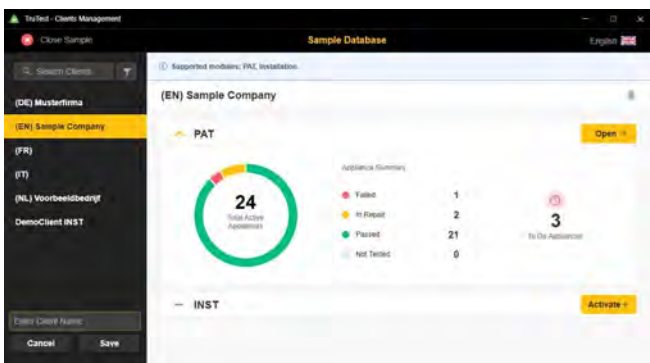


Pass/fail-testresultaten bekijken in één oogopslag

De gebruiksvriendelijke oplossing voor gegevensbeheer

De Fluke TruTest-software is ontworpen om de problemen die gepaard gaan met traditioneel gegevensbeheer en rapportage van elektrische systemen te elimineren. Of u nu installaties met vaste bedrading of apparaten in een kantoor test, reparatieresultaten in een werkplaats controleert of jaarlijkse inspecties uitvoert, goed gegevensbeheer is van essentieel belang voor het maken van begrijpelijke rapporten voor klanten. Compatibel met een groeiend aantal test- en meetinstrumenten van Fluke en Beha-Amprobe. Met de TruTest-software kunt u snel en eenvoudig meetresultaten rechtstreeks uit uw meetinstrumenten importeren, bestanden beheren die van instrumenten worden overgedragen of desgewenst handmatig gegevens invoeren.

Met een gestroomlijnde gebruikersinterface en een intuïtieve workflow kunnen meetgegevens eenvoudig worden opgemaakt in afdrukbare testcertificaten en rapporten, compleet met uw bedrijfslogo en elektronische handtekening.



Snel en eenvoudig klant- en sitegegevens beheren

Gestroomlijnd gegevensbeheer

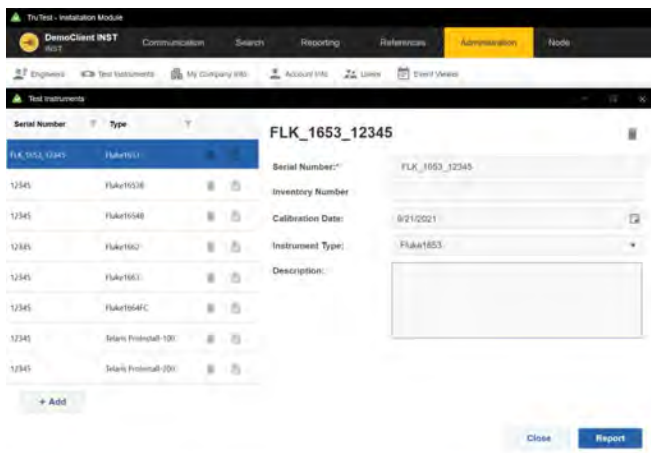
Beheer testresultaten en klant- en locatiegegevens met gemak en maak snel rapporten met de intuïtieve gebruikersinterface en rapportenbouwer.

Maak aangepaste automatische tests

Kies uit vooraf gedefinieerde automatische testcodes of maak eigen codes om te waarborgen dat technici de juiste gegevens op de juiste locatie verzamelen.

Dashboardinterface

Met de live intuïtieve dashboardinterface op het scherm kan de gebruiker onmiddellijk de status van al zijn of haar klanten zien en indien gewenst naar detailniveau navigeren.



Fluke TruTest is compatibel met diverse test- en meetinstrumenten

Compatibiliteit

TruTest™ is compatibel met een groeiend assortiment testinstrumenten van Fluke en Beha-Amprobe, waaronder de volgende:

Draagbare-apparatenesters

- Fluke 6500
- Fluke 6500-2
- Beha-Amprobe GT-600
- Beha-Amprobe GT-650
- Beha-Amprobe GT-800
- Beha-Amprobe GT-900

Installatietesters

- Fluke 1653
- Fluke 1653B
- Fluke 1654B
- Fluke 1662
- Fluke 1663
- Fluke 1664 FC
- Beha-Amprobe ProInstall-100
- Beha-Amprobe ProInstall-200

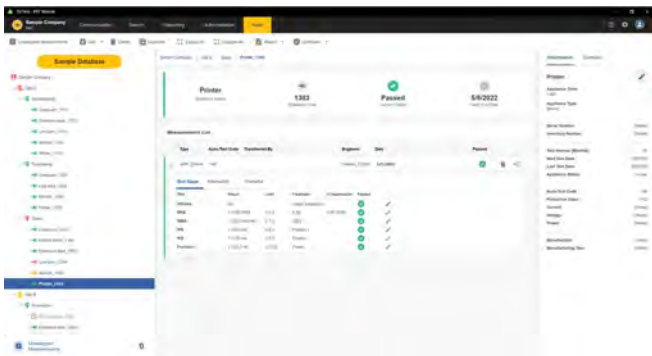
Databases van de Fluke DMS-software of de Beha-Amprobe ES-besturingssoftware kunnen ook worden geconverteerd en overgedragen naar het TruTest-softwareplatform*. Microsoft Access Runtime 2016 is vereist voor de conversie van de DMS/EsControl-database.



Snel gemakkelijk te begrijpen testcertificaten en -rapporten maken

Uitgebreide rapportage

De TruTest-software van Fluke vereenvoudigt het rapportageproces, zodat u zo snel mogelijk eenvoudig te begrijpen testcertificaten en -rapporten kunt genereren, waardoor u tijd en geld bespaart. Een groeiende lijst met regionale rapporten, inclusief DIN VDE 0701-0702, ÖVE/ÖNORM E 8701, SNR 462638 en NEN3140. Al deze rapporten zijn met één druk op de knop beschikbaar en een voorgeconfigureerde internationale sjabloon zorgt ervoor dat de TruTest-software elke locatie dekt.



Boomtopologie

De hiërarchische boomtopologie wordt gebruikt om klanten, locaties en apparaten weer te geven. Hierdoor is de toepassing ideaal voor gebruik in grotere netwerken, terwijl u flexibel blijft op het gebied van testen en rapportage. Elk element wordt weergegeven als een enkele boomknooppunt en de eigenschappen van elk knooppunt worden na selectie ervan weergegeven. De boomtopologie kan worden onderhouden door knooppunten toe te voegen, te verwijderen, te kopiëren en/of te bewerken en subbomen te kopiëren.

Specificaties: Fluke TruTest™-software voor gegevensbeheer en rapportage

```
div.clickability table.specs-table-1 tbody tr td { text-align: center !important; }
div.clickability table.specs-table-1 tr td:first-child { text-align: left !important; }
div.clickability table tr td ul { padding-left: 15px; margin: 0; }
div.clickability h3 { margin-top: 30px; }
```

Funcctie	Demo	Lite	Advanced
----------	------	------	----------

Databasestructuur (lokaal stand-alone of op server)	Lokaal	Lokaal	Lokaal
Module draagbare-apparaten-tester (PAT)	•	•	•
Ondersteunde draagbare-apparaten-testers	Fluke 6500, Fluke 6500-2, Beha-Amprobe GT-600, Beha-Amprobe GT-650, Beha-Amprobe GT-800, Beha-Amprobe GT-900		
Maximum aantal clients dat kan worden toegevoegd	1	2	Onbegrensd
Maximum aantal sites/clients dat dan worden toegevoegd	2	5	Onbegrensd
Maximum aantal locaties/clients dat kan worden toegevoegd	5	50	Onbegrensd
Maximum aantal apparaten/clients dat kan worden toegevoegd	20	1000	Onbegrensd
Module installatietesters (INST)	•	•	•
Ondersteunde installatietesters	Fluke 1653, Fluke 1653B, Fluke 1654B, Fluke 1662, Fluke 1663, Fluke 1664 FC, Beha-Amprobe ProInstall-100, Beha-Amprobe ProInstall-200		
Maximum aantal clients dat kan worden toegevoegd	1	2	Onbegrensd
Maximum aantal sites/clients dat dan worden toegevoegd	2	5	Onbegrensd
Maximum aantal locaties/clients dat kan worden toegevoegd	5	25	Onbegrensd
Maximum aantal apparaten/clients dat kan worden toegevoegd	50	200	Onbegrensd
Demodatabase opnemen	•	•	•
Clients aanmaken	•	•	•
Clients hernoemen		•	•
Clients verwijderen	•	•	•
Knooppunten aanmaken	•	•	•
Knooppunten verplaatsen	•	•	•
Knooppunten hernoemen		•	•
Knooppunten verwijderen	•	•	•
Client-gegevens bewerken		•	•
Site-gegevens bewerken		•	•
Locatiegegevens bewerken		•	•
Apparaatinformatie bewerken		•	•
Testgegevens bewerken		•	•

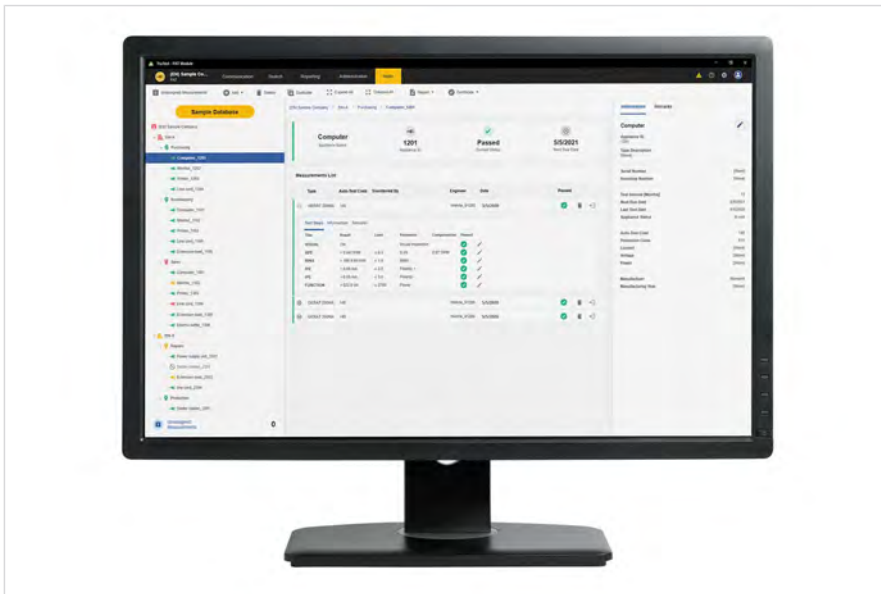
Teststap toevoegen		•	•
Teststap verwijderen		•	•
Teststap bewerken		•	•
Opmerkingen toevoegen		•	•
Bijlage (bestand) toevoegen aan opmerking			•
Opmerking bewerken		•	•
Opmerking verwijderen		•	•
Gegevens van instrument lezen	•	•	•
Gegevens uit bestand lezen	•	•	•
Gegevensconflictbeheer lezen	•	•	•
Boomstructuur gegevenstoewijzing lezen	•	•	•
Gegevens naar instrument laden			* Compatibel instrument vereist
Zoekfunctie gebruiken	•	•	•
Rapporten weergeven	Met watermerk	•	•
Certificaten weergeven	Met watermerk	•	•
Rapporten opslaan (PDF, XML,...)/afdrukken		•	•
Certificaten opslaan (PDF, XML,...)/afdrukken		•	•
Engineers toevoegen	Demo engineer	•	•
Engineers bewerken		•	•
Engineers verwijderen		•	•
Engineers afdrukken		•	•
Testinstrumenten toevoegen	Demo instrument	•	•
Testinstrumenten bewerken		•	•
Testinstrumenten verwijderen		•	•
Testinstrumenten afdrukken		•	•
Mijn bedrijfsgegevens bewerken	Demo bedrijf	•	•
Bedrijfslogo bewerken	Demo logo		•
Certificeringslogo bewerken	Demo logo		•

Codes voor automatische tests weergeven	•	•	•
Favoriete codes voor automatische tests selecteren		•	•
Favoriete codes voor automatische tests afdrukken		•	•
Alle codes voor automatische tests afdrukken		•	•
Aangepaste codes voor automatische tests aanmaken			•
Aangepaste codes voor automatische tests bewerken			•
Aangepaste codes voor automatische tests kopiëren			•
Aangepaste codes voor automatische tests verwijderen			•
Aangepaste codes voor automatische tests afdrukken			•
Back-up maken		•	•
Back-up herstellen		•	•
Maximum aantal gebruikers	1 Demogebruiker	2	Onbegrensd
Gebruikers toevoegen		•	•
Gebruikers bewerken		•	•
Gebruikersrollen		•	•
Gebruikersrollen bewerken		•	•
Gebruikerslijst afdrukken		•	•
Grenzen wijzigen		•	•
Beschikbare talen	EN, DE, FR, IT, NL		
Ondersteunde installatiecertificaten	DIN VDE 0701-0702, ÖVE/ÖNORM E 8701, SNR 462638, NEN3140, internationale sjabloon		
Taal wijzigen	•	•	•
Land wijzigen	•	•	•
Taal van rapport wijzigen			•
Vervalduur	60 dagen (berekend vanaf installatiedatum)	Onbegrensd	
Gratis updates		5 jaar (berekend vanaf invoerdatum serienummer)	
Pop-upbericht over vervaldatum	Dagelijks	Elke 30 dagen na een gratis updateperiode van 5 jaar	
Activeringsdatum met resterende dagen tot de vervaldatum	•	•	•

Systeemvereisten

Type	Vereiste
Besturingssysteem	<ul style="list-style-type: none"> • Microsoft Windows 10, 64-bits en 32-bits (aanbevolen) • Microsoft Windows 8/8.1, 64-bits en 32-bits • Microsoft Windows 7 met Service Pack 1, 64-bits en 32-bits
Systeemgeheugen	Minimaal 4 GB RAM (64-bits) of 2 GB RAM (32-bits)
Schijfruimte	Minimaal 2 GB vrije ruimte op de harde schijf
Displayresolutie	Minimale schermresolutie 1366 x 768
Communicatie-interfaces	USB

Modellen



Licentiecode voor Fluke TruTest Lite-software

Softwarelicentiecode voor Fluke TruTest - Lite

Inclusief:

- De mogelijkheid om TruTest op 1 werkstation te zetten
- De mogelijkheid om 2 gebruikers toe te wijzen aan dat TruTest-werkstation

Licentiecode voor Fluke TruTest Advanced-software

Softwarelicentiecode voor Fluke TruTest - Advanced

Inclusief:

- De mogelijkheid om TruTest op 1 werkstation te zetten
- De mogelijkheid om een onbeperkt aantal gebruikers aan dat TruTest-werkstation toe te wijzen

CD met Fluke TruTest-software

Fluke TruTest-Software - CD (Excl. licentiecode)

Omvat:

- Schijfje met TruTest-software. Licentiecode apart verkrijgbaar.

Fluke TruTest Lite Software Advanced License code – 5 pack

Softwarelicentiecode voor Fluke TruTest - Advanced - 5 werkstations

Inclusief:

- De mogelijkheid om TruTest op 5 werkstations te zetten
 - De mogelijkheid om een onbeperkt aantal gebruikers toe te wijzen aan elk van de 5 TruTest-werkstations
-

Fluke TruTest Lite Software Advanced License code – 10 pack

Softwarelicentiecode voor Fluke TruTest - Advanced - 10 werkstations

Inclusief:

- De mogelijkheid om TruTest op 10 werkstations te zetten
 - De mogelijkheid om een onbeperkt aantal gebruikers toe te wijzen aan elk van de 10 TruTest-werkstations
-

Fluke TruTest Lite Software License code – 5 pack

Softwarelicentiecode voor Fluke TruTest - Lite - 5 werkstations

Inclusief:

- De mogelijkheid om TruTest op 5 werkstations te zetten
 - De mogelijkheid om 2 gebruikers toe te wijzen aan elk van de 5 TruTest-werkstations
-

Fluke TruTest Lite Software License code – 10 pack

Softwarelicentiecode voor Fluke TruTest - Lite - 10 werkstations

Inclusief:

- De mogelijkheid om TruTest op 10 werkstations te zetten
 - De mogelijkheid om 2 gebruikers toe te wijzen aan elk van de 10 TruTest-werkstations
-

Fluke. Keeping your world up and running.®

Fluke Nederland B.V.
Postbus 1337
5602 BH Eindhoven
Tel: +31 40 267 5100
E-mail: cs.nl@fluke.com
www.fluke.nl

©2022 Fluke Corporation. Alle rechten
voorbehouden.
Wijzigingen zonder voorafgaande kennisgeving
voorbehouden.
08/2022

**Wijziging van dit document is niet toegestaan
zonder schriftelijke toestemming van Fluke
Corporation.**

Diensten van EURO-INDEX

EURO-INDEX is fabrikant, importeur en distributeur van diverse A-merken op het gebied van test- en meetinstrumenten. Daarnaast leveren wij een groot aantal diensten om het gebruik van deze instrumenten in uw bedrijfsvoering te optimaliseren. Dit omvat uiteraard onderhoud, reparatie en kalibratie van de instrumenten, maar ook kennisdeling via de EURO-INDEX Academy en verhuur van instrumenten.

Geautoriseerd Service Centrum

EURO-INDEX b.v. is van alle vertegenwoordigde merken een Geautoriseerd Service Centrum. Dit betekent dat uw instrumenten worden behandeld door technici die zijn opgeleid door de fabrikant en beschikken over de juiste gereedschappen en software. Er worden uitsluitend originele onderdelen toegepast en de garantie van uw instrument, evenals de certificering (ATEX, EN50379, etc.) blijven intact.

Kalibratielaboratorium

Ons moderne service- en kalibratielaboratorium beschikt over een RvA accreditatie naar NEN-EN-ISO/IEC 17025. Deze accreditatie geldt voor grootheden, zoals gespecificeerd in de scope bij accreditatienummer K105.



Kijk voor een overzicht van al onze diensten op euro-index.nl/diensten



Mobiele Service

Naast de vaste kalibratielaboratoria in Capelle aan den IJssel en Zaventem beschikken wij ook over laboratoria op wielen met de naam "Mobiele Service". Dit biedt vertrouwde service en kwaliteit, bij u voor de deur!

KWS®

KWS® is een uniek servicesysteem voor uw meetinstrumenten met periodiek onderhoud en kalibratie tegen vaste, lage kosten. Uw kalibratiecertificaten zijn digitaal beschikbaar via Mijn KWS (gratis webportaal en app).

Verhuur van meetinstrumenten

- Uitgebreid assortiment
- Nauwkeurigheid aantoonbaar door actueel kalibratiecertificaat
- Deskundig advies
- Complete levering inclusief accessoires

EURO-INDEX Academy

- Trainingen (individueel en klassikaal)
- Cursussen en workshops
- Demonstratie- en instructievideo's
- Whitepapers



Servicebalie



Onderhoud, reparatie en kalibratie



Cursussen en workshops



Mobiele Service

Wijzigingen voorbehouden EURO-INDEX® NL 24005



NEDERLAND
Rivium 2e straat 12
2909 LG Capelle a/d IJssel
T: 010 - 2 888 000
F: 010 - 2 888 010
verkoop@euro-index.nl
www.euro-index.nl



BELGIË
Leuvensesteenweg 607
1930 Zaventem
T: +32 - (0)2 - 757 92 44
F: +32 - (0)2 - 757 92 64
info@euro-index.be
www.euro-index.be