

TiS60+-warmtebeeldcamera



KRACHTIGE, GEBRUIKSVRIENDELIJKE FLUKE CONNECT™-SOFTWARE

De TiS60+-warmtebeeldcamera is compatibel met Fluke Connect.

- Modern visueel ontwerp
- Intuïtieve navigatie – gemakkelijker om te leren, gemakkelijker en sneller om mee te werken
- Vereenvoudigde workflows
- Vereenvoudigde rapportageworkflow en betere rapportagesjablonen

De klus meteen goed klaren

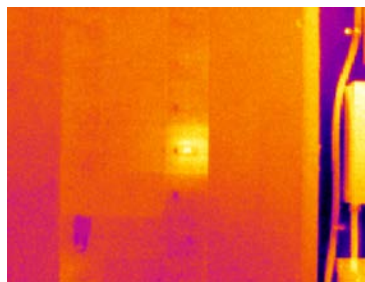
Geef de prestaties van uw team een boost met een resolutie van 320 x 240. Infraroodbeelden die met de TiS60+ zijn gemaakt, leggen kleinere temperatuurverschillen vast op grotere afstand. Als u nog geen ervaring hebt met warmtebeeldcamera's of als uw camera wordt gebruikt door een team met wisselende ervaring met warmtebeeldcamera's, biedt de TiS60+ een gebruiksvriendelijke vaste focus.

- Resolutie van 320 x 240 voor de helderheid en afbeeldingsdetails die u nodig hebt
- Lcd-scherm van 3,5 inch (8,9 cm), zodat u op locatie problemen kunt herkennen
- Gebruiksvriendelijke vaste focus: gewoon richten en op de knop drukken
- Meet tot 400 °C voor al uw toepassingen
- Mogelijkheid van vastleggen, beoordelen en opslaan van beelden met één hand

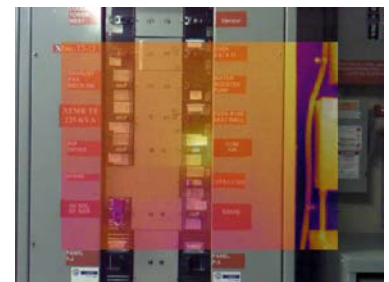
Zie met IR-Fusion™-technologie het probleem en de locatie in één afbeelding.

Met IR-Fusion-technologie, die is gepatenteerd door de Fluke Corporation, wordt automatisch een digitaal zichtbaar lichtbeeld vastgelegd op hetzelfde moment dat een infraroodbeeld wordt vastgelegd. De camera voegt de twee beelden pixel voor pixel samen, in één afbeelding. U kunt het beeld daarna bekijken in volledig infrarood, volledig zichtbaar licht of verschillende gradaties van de combinatie van beide.

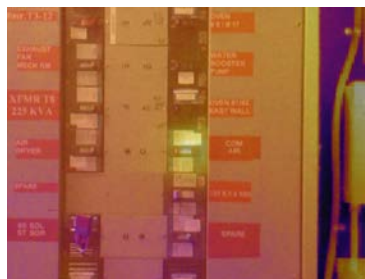
De locatie van een infraroodobject kan gemakkelijk worden geïdentificeerd, zelfs als het infraroodcontrast laag is en er weinig structuur zit in het infraroodbeeld.



Volledig infrarood



50% gecombineerd, beeld-in-beeld-modus



50% gecombineerd

Specificaties

Belangrijkste kenmerken	TiS60+
Infraroodresolutie	320 x 240 (76.800 pixels)
IFOV met standaardlens (ruimtelijke resolutie)	1,86 mrad, D:S 532:1
Doorsnede van het aftastoppervlak	34,1 °H x 25,6 °V
Minimale brandpuntsafstand	18 in (46 cm)
Scherpstelsysteem	Vast
Draadloze connectiviteit	Ja, naar pc, iPhone® en iPad® (iOS 4s en later), Android™ 4.3 en hoger en wifi en LAN (waar beschikbaar)
Compatibel met de Fluke™ Connect-app	Ja*, verbind uw camera met uw smartphone en de beelden die u neemt, worden automatisch geüpload naar de Fluke Connect-app, waar ze worden opgeslagen en waar u ze kunt delen
Optionele software Fluke Connect Assets	Ja*, beelden toewijzen aan projecten en werkorders creëren. Vergelijk eenvoudig types metingen—ongeacht of dit mechanische, elektrische of infraroodbeelden zijn—op één locatie
IR-Fusion™-technologie	Ja
AutoBlend™-modus	Ja
Beeld-in-beeld (PIP, picture-in-picture)	Ja
Robuust vormgegeven display	LCD van 3,5 inch (8,9 cm liggend), 320 x 240
Ergonomisch ontwerp	Ontworpen voor gebruik met één hand
Warmtegevoeligheid (NETD)**	≤ 0,045 °C bij een temperatuur van het meetoppervlak van 30 °C (45 mK)
Niveau en bereik	Gelijkmatige automatische en handmatige schaalinstelling
Snel automatisch schaal veranderen in handmatige modus	Ja
Minimumbereik (handmatig)	2,5 °C
Minimumbereik (automatisch)	5 °C
Ingebouwde digitale camera (zichtbaar licht)	5 MP
Beeldsnelheid	< 9 Hz of 30 Hz
Laseraanwijzer	Ja
Ledlamp (zaklamp)	Nee
Gegevensopslag en beeldregistratie	
Uitgebreide geheugenopties	Intern geheugen van 4 GB en micro-SD-kaart van 4 GB
Mechanisme voor vastleggen, beoordelen en opslaan	Mogelijkheid van vastleggen, beoordelen en opslaan van beelden met één hand
Beeldbestandsindelingen	Niet-radiometrisch BMP of JPEG of volledig radiometrisch is2
Bekijken van het geheugen	Ja
Software	Fluke Connect-desktopsoftware—software voor volledige analyse en rapportage met toegang tot het Fluke Connect-systeem
Radiometrische gegevens analyseren en op een pc opslaan	Ja
Exportbestandsindelingen met Fluke Connect-software	is2, BMP, GIF, JPEG, PNG, TIFF
Ingesproken tekst	Maximaal 60 seconden opnametijd per beeld; geluid af te spelen op camera; Bluetooth-headset vereist (apart verkocht)
IR-PhotoNotes	Ja—3 beelden
Tekstnotities	Nee
Video-opnames en -indelingen	Nee
Werken met bediening op afstand	Nee
Automatische registratie (temperatuur en interval)	Ja

* Niet alle functies van Fluke Connect zijn beschikbaar in alle landen. Controleer de beschikbaarheid bij uw erkende Fluke-distributeur.

** Best mogelijke

Specificaties (vervolg)

Belangrijkste kenmerken	TiS60+
Batterij	
Batterijen (ter plekke vervangbaar, oplaadbaar)	Batterijset met twee slimme lithium-ionbatterijen met uit vijf segmenten bestaande LED-display voor de batterijspanning
Gebruiksduur batterij	Vier uur continu gebruik per batterijset
Laadtijd batterij	2,5 uur voor volledig opladen
Batterijoplaadsysteem	Tweevaks-batterijoplader of opladen in de camera. Optionele 12 V-oplaadadapter voor in de auto
Netvoeding	Werkt op wisselspanning met meegeleverde voeding (100 V AC tot 240 V AC, 50/60 Hz)
Stroombesparing	Door de gebruiker te selecteren
Temperatuurmeting	
Temperatuurbereik (niet gekalibreerd onder -10 °C)	-20 °C tot 400 °C (-4 °F tot 752 °F)
Nauwkeurigheid	± 2 °C of 2% (bij 25 °C nominaal, welke van beide het grootst is)
Emissiviteitscorrectie op het scherm	Ja (zowel waarde als tabel)
Compensatie van de door de schermachtergrond gereflecteerde temperatuur	Ja
Transmissiecorrectie op het scherm	Nee
Lijngrafiek temperatuur	Nee
Kleurenpaletten	
Standaardpaletten	8: Metaalkleuren, blauw-rood, hoog contrast, amber, omgekeerd amber, heet metaal, grijswaarden, omgekeerde grijswaarden
Ultra Contrast-paletten	8: IJzerkleuren ultra, blauw-rood ultra, hoog contrast ultra, amber ultra, heet metaal ultra, grijswaarden ultra, omgekeerde grijswaarden ultra
Algemene specificaties	
Kleuralarmen	Hoge temperatuur, lage temperatuur, isothermen (binnen bereik)
Infrarood-spectraalband	7,5 µm tot 14 µm
Bedrijfstemperatuur	-10 °C tot +50 °C (14 °F tot +122 °F)
Opslagtemperatuur	-20 °C tot +50 °C (-4 °F tot 122 °F) zonder batterijen
Relatieve vochtigheid	10% tot 95%, niet-condenserend
Middelpuntstemperatuurmeting	Ja
Spot-temperatuur	Warme- en koude-spotmarkeringen
Definieerbare spotmarkeringen	3
Door gebruiker gedefinieerde meetkaders	Te vergroten/verkleinen meetkader
Draagkoffer	Robuuste draagkoffer met zachte draagtas, inclusief verstelbare riem
Veiligheidsnormen	IEC 61010-1: Overspanningscategorie II, vervuilingsgraad 2
Elektromagnetische compatibiliteit	IEC 61326-1: Basis-EM-omgeving. CISPR 11: Groep 1, klasse A
Australian RCM	RCM IEC 61326-1
US FCC	EN61326-1; FCC deel 5, EN 55011: Klasse A, EN 61000-4-2, EN 61000-4-3
Trillingsvastheid	2G, IEC 68-2-6
Schokbestendigheid	25G, IEC 68-2-29
Valbestendigheid	Vervaardigd voor het doorstaan van een val van 2 meter (6,5 ft)
Afmetingen (H x B x L)	26,7 cm x 10,1 cm x 14,5 cm (10,5 in x 4,0 in x 5,7 in)
Gewicht (inclusief batterij)	0,72 kg
Beschermingsklasse behuizing	IP54 (beperkt beschermd tegen binnendringen van stof; beschermd tegen spatwater uit alle mogelijke richtingen)
Garantie	Twree jaar (standaard)
Aanbevolen kalibratiecyclus	Twree jaar (bij normaal gebruik en normale veroudering)
Ondersteunde talen	Tsjechisch, Nederlands, Engels, Fins, Frans, Duits, Hongaars, Italiaans, Japans, Koreaans, Pools, Portugees, Russisch, Vereenvoudigd Chinees, Spaans, Zweeds, Traditioneel Chinees en Turks
Voldoet aan RoHS	Ja

Bestelinformatie

FLK-TIS60+ 30HZ-WARMTEBEELDCAMERA
 FLK-TIS60+ < 9HZ-WARMTEBEELDCAMERA

Inclusief

Infraroodcamera: AC-netvoeding (inclusief universele AC-adapters), slimme tweevaks-batterijlader, twee robuuste lithium-ionbatterijen, USB-kabel, micro-SD-kaart van 4 GB, robuuste draagkoffer, zachte draagtas met verstelbare draagriem. Beschikbaar voor gratis download: -desktopsoftware en gebruikershandleiding.

Optionele accessoires

FLK-BLUETOOTH Bluetooth-headset

FLK-TI-TRIPOD3-accessoire voor statieaansluiting

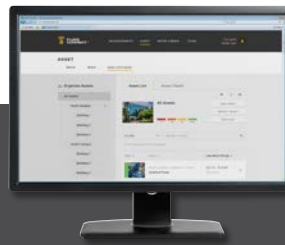
BOOK-ITP-boekje Kennismaking met de principes van thermografie

FLK-TI-SBP3 aanvullende slimme batterij

FLK-TI-SBC3B slimme batterijlader

TI-CAR CHARGER-batterijlader voor in de auto

Bezoek www.fluke.com voor de complete details over deze producten of vraag uw lokale Fluke-vertegenwoordiger.



Preventief onderhoud eenvoudig gemaakt. Geen werk meer overdoen.

Bespaar tijd en vergroot de betrouwbaarheid van uw onderhoudsgegevens door metingen draadloos te synchroniseren met het Fluke Connect-systeem.

- Sluit fouten bij het invoeren van gegevens uit door metingen rechtstreeks vanaf het instrument op te slaan en ze te koppelen aan de werkorder, het rapport of het apparaatdossier.
- Maximaliseer de inzetbaarheid en neem vol vertrouwen beslissingen over onderhoud, op basis van gegevens die u kunt vertrouwen en herleiden.
- Stap af van klemborden, notitieblokken en meerdere spreadsheets door metingen draadloos in één stap over te dragen.
- Open referentie-, historische en actuele metingen per apparaat.
- Deel uw meetgegevens met behulp van de ShareLive™-videogespreksfunctie en e-mailberichten.
- De TiS60+-infraroodcamera maakt deel uit van een groeiend systeem van met elkaar verbonden test- en meetinstrumenten en software voor apparaatonderhoud. Bezoek de Fluke-website voor meer informatie over het Fluke Connect-systeem.

Meer informatie op fluke.com



Alle handelsmerken zijn het eigendom van hun respectieve eigenaars. WiFi of mobiel internet is vereist voor het delen van gegevens. Smartphone, wireless diensten en abonnement zijn niet bij de koop inbegrepen. De eerste 5GB aan opslagruimte zijn gratis.

Smartphone, wireless diensten en abonnement zijn niet bij de koop inbegrepen. Fluke Connect is niet in alle landen beschikbaar.



Fluke. Keeping your world up and running.®

Fluke Nederland B.V.
 Postbus 1337
 5602 BH Eindhoven
 Tel: +31 40 267 5100
 Fax: +31 40 267 5111
 E-mail: cs.nl@fluke.com
 Web: www.fluke.nl

Fluke Belgium N.V.
 Kortrijksesteenweg 1095
 B9051 Gent
 Belgium
 Tel: +32 2402 2100
 Fax: +32 2402 2101
 E-mail: cs.be@fluke.com
 Web: www.fluke.be

©2019 Fluke Corporation. Alle rechten voorbehouden. Wijzigingen zonder voorafgaande kennisgeving voorbehouden. 11/2019 6012819b-nl

Wijziging van dit document is niet toegestaan zonder schriftelijke toestemming van Fluke Corporation.

Diensten van EURO-INDEX

EURO-INDEX is fabrikant, importeur en distributeur van diverse A-merken op het gebied van test- en meetinstrumenten. Daarnaast leveren wij een groot aantal diensten om het gebruik van deze instrumenten in uw bedrijfsvoering te optimaliseren. Dit omvat uiteraard onderhoud, reparatie en kalibratie van de instrumenten, maar ook kennisdeling via de EURO-INDEX Academy en verhuur van instrumenten.

Geautoriseerd Service Centrum

EURO-INDEX b.v. is van alle vertegenwoordigde merken een Geautoriseerd Service Centrum. Dit betekent dat uw instrumenten worden behandeld door technici die zijn opgeleid door de fabrikant en beschikken over de juiste gereedschappen en software. Er worden uitsluitend originele onderdelen toegepast en de garantie van uw instrument, evenals de certificering (ATEX, EN50379, etc.) blijven intact.

Kalibratielaboratorium

Ons moderne service- en kalibratielaboratorium beschikt over een RvA accreditatie naar NEN-EN-ISO/IEC 17025. Deze accreditatie geldt voor grootheden, zoals gespecificeerd in de scope bij accreditatienummer K105.



Kijk voor een overzicht van al onze diensten op euro-index.nl/diensten



Mobiele Service

Naast de vaste kalibratielaboratoria in Capelle aan den IJssel en Zaventem beschikken wij ook over laboratoria op wielen met de naam "Mobiele Service". Dit biedt vertrouwde service en kwaliteit, bij u voor de deur!

KWS®

KWS® is een uniek servicesysteem voor uw meetinstrumenten met periodiek onderhoud en kalibratie tegen vaste, lage kosten. Uw kalibratiecertificaten zijn digitaal beschikbaar via Mijn KWS (gratis webportaal en app).

Verhuur van meetinstrumenten

- Uitgebreid assortiment
- Nauwkeurigheid aantoonbaar door actueel kalibratiecertificaat
- Deskundig advies
- Complete levering inclusief accessoires

EURO-INDEX Academy

- Trainingen (individueel en klassikaal)
- Cursussen en workshops
- Demonstratie- en instructievideo's
- Whitepapers



Servicebalie



Onderhoud, reparatie en kalibratie



Cursussen en workshops



Mobiele Service

Wijzigingen voorbehouden EURO-INDEX® NL 24005



NEDERLAND
Rivium 2e straat 12
2909 LG Capelle a/d IJssel
T: 010 - 2 888 000
F: 010 - 2 888 010
verkoop@euro-index.nl
www.euro-index.nl



BELGIË
Leuvensesteenweg 607
1930 Zaventem
T: +32 - (0)2 - 757 92 44
F: +32 - (0)2 - 757 92 64
info@euro-index.be
www.euro-index.be