

TECHNISCHE GEGEVENS

# Fluke TiS55+ en TiS75+ warmtebeeldcamera's



## FLUKE CONNECT™-ASSETLABELS

Het is niet meer nodig om urenlang achter de computer uw warmtebeelden te ordenen. U kunt al dat werk voor u laten doen door Asset Tagging. U hoeft geen bestanden meer te verslepen of de naam ervan te wijzigen op kantoor. U scant een QR-code, u legt uw warmtebeelden vast en ze worden automatisch gesorteerd op materiaal. Besteed nu al uw tijd aan het analyseren van uw beelden en het maken van rapporten, in plaats van het een voor een sorteren van uw bestanden.

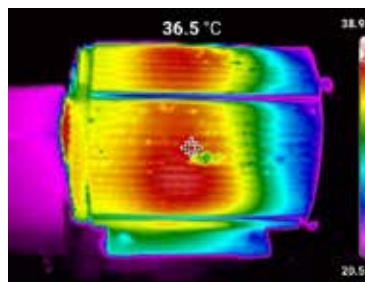
## Wees proactief in plaats van reactief

Neem uw planning voor een preventief onderhoudsprogramma (PM) en realiseer het. Om te beginnen, hebt u functies nodig die het gemakkelijk maken om uw beeldorganisatie en controleroutines op te zetten. Met de TiS55+ en TiS75+ bent u goed op weg om een succesvol PM-programma te implementeren.

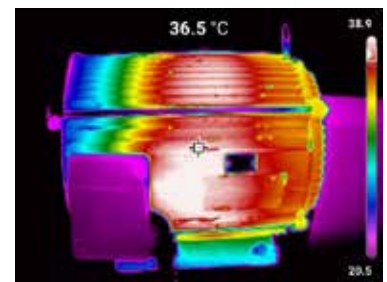
## Weg met het klembord

Als u elke dag zoveel controles moet doen, vergeet u soms wat u zag en wat precies u controleerde. Mogelijk loopt u rond met een klembord om aantekeningen te maken. De TiS55+ en TiS75+ hebben een ingebouwde assistent, wat betekent dat u eindelijk het klembord weg kan gooien en u alle belangrijke informatie hebt in de beelden die u opslaat, waaronder:

- Ingesproken tekst
  - neem tot 60 seconden tekst op per warmtebeeld
  - identificeer precies wat u ziet in real-time
- IR-PhotoNotes
  - neem foto's van assetnummers en andere identificatiemiddelen
  - gebruik als referentie als u de warmtebeelden op uw computer bekijkt
- Asset taggen
  - sorteert uw warmtebeelden per asset
  - scan eenvoudig de QR-code op uw asset, leg daarna de warmtebeelden vast
  - Beelden worden automatisch gesorteerd op de betreffende apparatuur. U hoeft alleen maar uw camera op uw computer aan te sluiten om ze weer te geven.



Infraroodbeeld van een motor gemaakt door de Fluke TiS55+ warmtebeeldcamera



Infraroodbeeld van een motor gemaakt door de Fluke TiS75+ warmtebeeldcamera

## Robuust. Betrouwbaar. Nauwkeurig.

- 384 x 288 (TiS75+) of 256 x 192 (TiS55+) infrarood-resolutie
- Temperatuurbereik van -20 °C tot 550 °C
- 3,5-inch VGA LCD-touchscreen
- Water- en stofbestendig (IP54)
- Ontworpen voor het doorstaan van een val van 2 meter

## Specificaties

Belangrijkste kenmerken	TiS75+	TiS55+
Infraroodresolutie	384 x 288 (110.592 pixels)	256 x 192 (49.152 pixels)
IFOV	1,91 mrad	
Doorsnede van het aftastoppervlak	42° x 30°	28° x 20°
Minimale brandpuntsafstand	Vaste focusmarkering: 0,5m Handmatige scherpstelling: 0,15m	
Scherpstelsysteem	Handmatige en vaste focus	
Draadloze connectiviteit	Ja, naar pc, iPhone® en iPad® (iOS 4s en later), Android™ 4.3 en hoger en wifi en LAN (waar beschikbaar)	
Compatibel met de Fluke Connect app	Ja*, verbind uw camera met uw smartphone en de beelden die u neemt, worden automatisch geüpload naar de Fluke Connect-app, waar ze worden opgeslagen en waar u ze kunt delen	
Optionele software Fluke Connect Assets	Ja*, beelden toewijzen aan projecten en werkorders creëren. Vergelijk eenvoudig types metingen, ongeacht of dit mechanische, elektrische of infraroodbeelden zijn, en dit op één locatie	
Asset taggen	Scan een QR-code om automatisch warmtebeelden met Fluke Connect™ te ordenen en te archiveren	
IR-Fusion-technologie	AutoBlend continu 0% tot 100%. Voegt de context van de zichtbare details toe aan uw infraroodbeeld	
Beeld-in-beeld (PIP, picture-in-picture)	Ja	
Display	Touchscreen van 3,5 inch (8,9 cm, liggend) 640 x 480 LCD	
Ergonomisch ontwerp	Ontworpen voor gebruik met één hand	
Warmtegevoeligheid	40 mk	
Niveau en bereik	Gelijkmatige automatische en handmatige schaalinstelling	
Snel automatisch schaal veranderen in handmatige modus	Ja	
Minimumbereik (handmatig)	3 °C	
Minimumbereik (automatisch)	5 °C	
Ingebouwde digitale camera (zichtbaar licht)	5 megapixels	
Beeldsnelheid	Modellen van 9 Hz of 27 Hz	
Dauwpuntberekening	Ja, op de camera	Nee
Gegevensopslag en beeldregistratie		
Intern geheugen	500 beelden	
Extern geheugen	SD-kaart van ≥4 GB (>1000 beelden)	
Mechanisme voor vastleggen, beoordelen en opslaan	Mogelijkheid van vastleggen, beoordelen en opslaan van beelden met één hand	
Beeldbestandsindelingen	Niet-radiometrisch: JPEG Volledig radiometrisch: is2	
Bekijken van het geheugen	Ja	
Software	Fluke Connect-software: software voor volledige analyse en rapportage met toegang tot Fluke Connect™	
Radiometrische gegevens analyseren en op een pc opslaan	Ja	
Exportbestandsindelingen met Fluke Connect-software	is3, is2, JPEG, PNG, TIFF	
Ingesproken tekst	Ja, maximaal 60 seconden audio-opname via een Bluetooth Audio Headset Profile (HSP)-verbinding met een extern apparaat (afzonderlijk verkocht).	
IR-PhotoNotes	Ja. Maximaal 3 extra door de gebruiker te selecteren beelden met zichtbaar licht die in het IS2-bestand kunnen worden opgenomen.	Ja. Maximaal 1 extra door de gebruiker te selecteren opname (zichtbaar licht) kan in het IS2-bestand worden opgenomen.
Tekstnotities	Nadat IS2 is vastgelegd, kan de gebruiker een notitie invoeren met behulp van het toetsenbord op het scherm.	

\* Fluke Connect-software voor analyse en rapportage is beschikbaar in alle landen, maar Fluke Connect is dat niet. Controleer de beschikbaarheid bij uw erkende Fluke-distributeur.

## Specificaties (vervolg)

<b>Belangrijkste kenmerken</b>	<b>TiS75+</b>	<b>TiS55+</b>
Video-opnames en -indelingen	Standaard video: mp4 Radiometrische video: is3	Nee
Datastreaming	Ja	Nee
Automatische registratie (temperatuur en interval)	Ja. Door de gebruiker te selecteren tijdsinterval voor het vastleggen van IS2- of JPEG-bestanden.	
<b>Batterij</b>		
Batterijen (ter plekke vervangbaar, oplaadbaar)	Oplaadbare lithium-ionbatterij	
Levensduur batterij	≥3,5 uur continu zonder WiFi (de werkelijke gebruiksduur is afhankelijk van instellingen en gebruik)	
Oplaatijd batterij	≤2,5 uur voor volledig opladen	
Batterijoplaadsysteem	Ti SBC3B-lader voor twee batterijen of opladen in de camera.	Ti SBC3B-lader voor twee batterijen of opladen in de camera. (lader voor twee batterijen niet meegeleverd)
Netvoeding	Werkt op netvoeding met meegeleverde voeding, inclusief universele adapters. Uitgang: 15 VDC, 2 A	
Stroombesparing	Door de gebruiker te selecteren slaapstand en uitschakelstand	
<b>Temperatuurmeting</b>		
Temperatuurbereik (niet gekalibreerd onder -10 °C)	-20 °C tot 550 °C (niet gekalibreerd onder -10 °C)	
Nauwkeurigheid	± 2 °C of 2% (welke van beide het grootst is) bij omgevingstemperatuur van 25 °C	
Emissiviteitscorrectie op het scherm	Ja, "top tien"-materiaallijst plus numerieke aanpassing tussen 0,01 en 1,00	
Achtergrondcompensatie (gereflecteerd)	Ja	
Transmissiecorrectie op het scherm	Ja	
<b>Kleurenpaletten</b>		
Standaardpaletten	6	
<b>Algemene specificaties</b>		
Kleuralarmen	Ja	
Infrarood-spectraalband	~8-14µm	
Bedrijfstemperatuur	-10 °C tot 50 °C (14 °F tot +122 °F)	
Opslagtemperatuur	-20 °C tot 50 °C (-4 °F tot 122 °F) zonder batterijen	
Relatieve vochtigheid	10% tot 95%, niet-condenserend	
Spot-temperatuur	Middenpunt (niet verplaatsbaar)	
Definieerbare spotmarkeringen	Ja, 5 door de gebruiker instelbare spotmarkeringen. De positie kan worden aangepast. Temperatuurwaarde voor markering weergegeven op het scherm.	Ja, 3 door de gebruiker instelbare spotmarkeringen. De positie kan worden aangepast. Temperatuurwaarde voor markering weergegeven op het scherm.
Door gebruiker gedefinieerde meetkaders	Ja, 5 door de gebruiker instelbare rechthoeken. Grootte en positie kunnen worden aangepast. Rechthoekstatistieken weergegeven op het scherm: Min/Max/Average-temperatuur.	Ja, 3 door de gebruiker instelbare rechthoeken. Grootte en positie kunnen worden aangepast. Rechthoekstatistieken weergegeven op het scherm: Min/Max/Average-temperatuur.
Draagkoffer	Robuuste draagkoffer met zachte draagtas, inclusief verstelbare riem	
Veiligheidsnormen	IEC 61010-1: Vervuilinggraad 2	
Elektromagnetische compatibiliteit	IEC 61326-1: Elektromagnetische omgeving, draagbare apparatuur IEC 61326-2-2 CISPR 11: Groep 1, klasse A	
Australian RCM	RCM IEC 61326-1	
US FCC	47 CFR 15 subdeel C secties 15.207, 15.209, 15.249	
Trillingsvastheid	10 Hz tot 150 Hz, 0,15 mm, IEC 60068-2-6	
Schokbestendigheid	30 g, 11 ms, IEC 60068-2-27	
Valbestendigheid	Geconstrueerd om een val van 2 m te doorstaan	

## Specificaties (vervolg)

<b>Belangrijkste kenmerken</b>	<b>TiS75+</b>	<b>TiS55+</b>
Afmetingen (H x B x L)	~ (26,7 cm x 10,1 cm x 14,5 cm) ~ (10,5 inch x 4,0 inch x 5,7 inch)	
Gewicht (inclusief batterij)	0,9 kg (1,97 lb)	
Beschermingsklasse behuizing	IP54	
Garantie	Twee jaar (standaard)	
Aanbevolen kalibratiecyclus	Twee jaar (bij normaal gebruik en normale veroudering)	
Ondersteunde talen	Tsjechisch, Nederlands, Engels, Fins, Frans, Duits, Hongaars, Italiaans, Japans, Koreaans, Pools, Portugees, Russisch, Vereenvoudigd Chinees, Spaans, Zweeds, Traditioneel Chinees en Turks	
Voldoet aan RoHS	Ja	
<b>WiFi-specificaties</b>		
TX/RX-frequenties in MHz	2412 tot 2462 MHz middenfrequenties	
Uitgangsvermogen zenden	Max. 100 mW	
Bandbreedte	Totaal bezet BW 75.000 KHz	
Modulatietype	OFDM, GFSK	
Coderingsalgoritme	WPA2, AES	

## Bestelinformatie

FLK-TIS75+ 27HZ WARMTEBEELDCAMERA  
 FLK-TIS75+ 9HZ WARMTEBEELDCAMERA  
 FLK-TIS75+ 9HZ/CN WARMTEBEELDCAMERA  
 FLK-TIS55+ 27HZ WARMTEBEELDCAMERA  
 FLK-TIS55+ 9HZ WARMTEBEELDCAMERA  
 FLK-TIS55+ 9HZ/CN WARMTEBEELDCAMERA

### Inclusief

Warmtebeeldcamera; AC-netvoeding (inclusief universele AC-adapters), tweevaks-batterijlader voor slimme batterijen (alleen TiS75+); robuuste slimme lithium-ionbatterijen (TiS75+ inclusief 2 --TiS55+ en inclusief 1); USB-kabel; micro-SD-kaart van 4 GB; robuuste draagkoffer, zachte draagtas met verstelbare draagriem. Gratis te downloaden: desktopsoftware en gebruikershandleiding.

### Optionele accessoires

FLK-BLUE TOOTH Bluetooth-headset  
 FLK-TI-TRIPOD3 Statief-montagehulpstuk  
 BOOK-ITP Boekje kennismaking met de principes van thermografie  
 FLK-TI-SBP3 Extra slimme batterij  
 FLK-TI-SBC3B Slimme-batterijlader  
 TI-CAR CHARGER batterijlader voor in de auto

Bezoek [www.fluke.com](http://www.fluke.com) voor de complete details over deze producten of vraag uw lokale Fluke-vertegenwoordiger.



## Preventief onderhoud eenvoudig gemaakt. Geen werk meer overdoen.

Bespaar tijd en vergroot de betrouwbaarheid van uw onderhoudsgegevens door metingen draadloos te synchroniseren met het Fluke Connect-systeem.

- Sluit fouten bij het invoeren van gegevens uit door metingen rechtstreeks vanaf het instrument op te slaan en ze te koppelen aan de werkorder, het rapport of het apparaatdossier.
- Maximaliseer de inzetbaarheid en neem vol vertrouwen beslissingen over onderhoud, op basis van gegevens die u kunt vertrouwen en herleiden.
- Stap af van klemborden, notitieblokken en meerdere spreadsheets door metingen draadloos in één stap over te dragen.
- Open referentie-, historische en actuele metingen per apparaat.
- Deel uw meetgegevens met behulp van de ShareLive™-videogespreksfunctie en e-mailberichten.
- De warmtebeeldcamera's van Fluke maken deel uit van een groeiend systeem van met elkaar verbonden test- en meetinstrumenten en software voor apparaatonderhoud. Bezoek de Fluke-website voor meer informatie over het Fluke Connect-systeem.

Meer informatie op [fluke.com](http://fluke.com)



Alle handelsmerken zijn het eigendom van hun respectieve eigenaars. WiFi of mobiel internet is vereist voor het delen van gegevens. Smartphone, wireless diensten en abonnement zijn niet bij de koop inbegrepen. De eerste 5GB aan opslagruimte zijn gratis.

**Smartphone, wireless diensten en abonnement zijn niet bij de koop inbegrepen. Fluke Connect is niet in alle landen beschikbaar.**

**Fluke. Keeping your world up and running.®**

**Fluke Nederland B.V.**  
 Postbus 1337  
 5602 BH Eindhoven  
 Tel: +31 40 267 5100  
 E-mail: [cs.nl@fluke.com](mailto:cs.nl@fluke.com)  
[www.fluke.nl](http://www.fluke.nl)

**Fluke Belgium N.V.**  
 Kortrijksesteenweg 1095  
 B9051 Gent  
 Belgium  
 Tel: +32 2402 2100  
 E-mail: [cs.be@fluke.com](mailto:cs.be@fluke.com)  
[www.fluke.be](http://www.fluke.be)

©2020-2021 Fluke Corporation. Alle rechten voorbehouden. Wijzigingen zonder voorafgaande kennisgeving voorbehouden.  
 03/2021 210211-6013214-nl

**Wijziging van dit document is niet toegestaan zonder schriftelijke toestemming van Fluke Corporation.**

# Diensten van EURO-INDEX

EURO-INDEX is fabrikant, importeur en distributeur van diverse A-merken op het gebied van test- en meetinstrumenten. Daarnaast leveren wij een groot aantal diensten om het gebruik van deze instrumenten in uw bedrijfsvoering te optimaliseren. Dit omvat uiteraard onderhoud, reparatie en kalibratie van de instrumenten, maar ook kennisdeling via de EURO-INDEX Academy en verhuur van instrumenten.

## Geautoriseerd Service Centrum

EURO-INDEX b.v. is van alle vertegenwoordigde merken een Geautoriseerd Service Centrum. Dit betekent dat uw instrumenten worden behandeld door technici die zijn opgeleid door de fabrikant en beschikken over de juiste gereedschappen en software. Er worden uitsluitend originele onderdelen toegepast en de garantie van uw instrument, evenals de certificering (ATEX, EN50379, etc.) blijven intact.

## Kalibratielaboratorium

Ons moderne service- en kalibratielaboratorium beschikt over een RvA accreditatie naar NEN-EN-ISO/IEC 17025. Deze accreditatie geldt voor grootheden, zoals gespecificeerd in de scope bij accreditatienummer K105.



Kijk voor een overzicht van al onze diensten op [euro-index.nl/diensten](http://euro-index.nl/diensten)



## Mobiele Service

Naast de vaste kalibratielaboratoria in Capelle aan den IJssel en Zaventem beschikken wij ook over laboratoria op wielen met de naam "Mobiele Service". Dit biedt vertrouwde service en kwaliteit, bij u voor de deur!

## KWS®

KWS® is een uniek servicesysteem voor uw meetinstrumenten met periodiek onderhoud en kalibratie tegen vaste, lage kosten. Uw kalibratiecertificaten zijn digitaal beschikbaar via Mijn KWS (gratis webportaal en app).

## Verhuur van meetinstrumenten

- Uitgebreid assortiment
- Nauwkeurigheid aantoonbaar door actueel kalibratiecertificaat
- Deskundig advies
- Complete levering inclusief accessoires

## EURO-INDEX Academy

- Trainingen (individueel en klassikaal)
- Cursussen en workshops
- Demonstratie- en instructievideo's
- Whitepapers



Servicebalie



Onderhoud, reparatie en kalibratie



Cursussen en workshops



Mobiele Service

Wijzigingen voorbehouden EURO-INDEX® NL 24005



NEDERLAND  
Rivium 2e straat 12  
2909 LG Capelle a/d IJssel  
T: 010 - 2 888 000  
F: 010 - 2 888 010  
[verkoop@euro-index.nl](mailto:verkoop@euro-index.nl)  
[www.euro-index.nl](http://www.euro-index.nl)



BELGIË  
Leuvensesteenweg 607  
1930 Zaventem  
T: +32 - (0)2 - 757 92 44  
F: +32 - (0)2 - 757 92 64  
[info@euro-index.be](mailto:info@euro-index.be)  
[www.euro-index.be](http://www.euro-index.be)