

## TECHNISCHE GEGEVENS

# Fluke Ti300+-warmtebeeldcamera



### KRACHTIGE, GEBRUIKSVRIENDELIJKE FLUKE CONNECT™-SOFTWARE

De Ti300+-warmtecamera is compatibel met Fluke Connect, het grootste geïntegreerde systeem van onderhoudssoftware en -instrumenten ter wereld.

- Modern visueel ontwerp
- Intuïtieve navigatie: gemakkelijker om te leren, gemakkelijker en sneller om mee te werken
- Vereenvoudigde workflows
- Vereenvoudigde rapportageworkflow en betere rapportagesjablonen

### Nauwkeurige, betrouwbare resultaten

Vind problemen voordat ze problemen worden. De resolutie en nauwkeurigheid die nodig zijn om temperatuurverschillen duidelijk zichtbaar te maken of progressieve warmteveranderingen in de loop van de tijd aan te tonen. Met LaserSharp™ AutoFocus zorgt de Ti300+ voor scherpe beelden, elke keer weer. Geef uw team duidelijke beelden op een veilige afstand van werkende apparatuur.

- Resolutie 320 x 240
- Meet tot 650 °C
- Vervaardigd en getest op het doorstaan van een val van 2 meter
- Handmatige of automatische scherpstelling

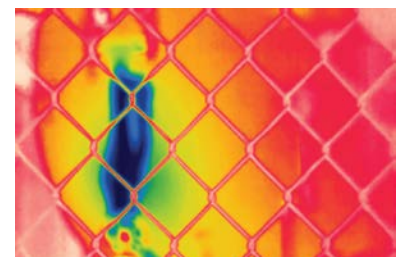
### Scherpstelling is belangrijk: een intelligent scherpstelsysteem

De gepatenteerde Fluke LaserSharp Auto Focus maakt gebruik van een ingebouwde laserafstandsmeter die zowel snelheid als precisie biedt. De lasergestuurde objectherkenning zoekt het meetobject terwijl de camera wordt scherpgesteld om een scherp, hoogwaardig beeld vast te leggen.

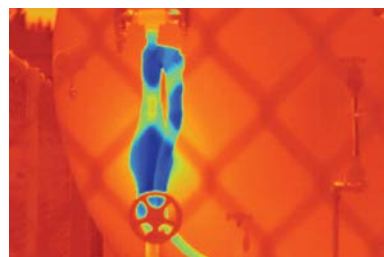
- Neem met één druk op de knop gemakkelijk hoogwaardige, scherpe beelden op van uw gewenste onderwerp
- Maak infrarode beelden door veelvoorkomende obstakels heen, zoals gaashekwerk
- Vermijd vertekende temperatuurmetingen door uw onderwerp zorgvuldig te kiezen
- Voer dezelfde inspecties meerdere keren uit als onderdeel van preventief onderhoud: de ingebouwde laserafstandsmeter berekent en geeft weer hoe ver u van uw onderwerp verwijderd bent, zodat u het gemakkelijk kunt herhalen.



Lastige inspectielocaties



Passieve autofocussystemen richten zich mogelijk alleen op nabije onderwerpen, waardoor u misschien van het verkeerde onderwerp metingen maakt.



Met Fluke LaserSharp Auto Focus kunt u een specifiek onderwerp selecteren en erop scherpfstellen.

## Gedetailleerde specificaties

	Ti300+
<b>Belangrijkste kenmerken</b>	
Infraroodresolutie	320 x 240 (76.800 pixels)
SuperResolution™	Nee
IFOV met standaardlens (ruimtelijke resolutie)	1,85 mRad, D:S 532:1
Doorsnede van het aftastoppervlak	34° H 24° V
Minimale brandpuntsafstand	15 cm (ong. 6 inch)
MultiSharp™ Focus	Nee
LaserSharp™ Auto Focus	Ja, voor altijd scherpe beelden. Elke. Keer. Opnieuw.
Laserafstandsmeter	Ja, berekent de afstand tot het meetobject voor nauwkeurig scherpgestelde beelden en geeft de afstand op het scherm weer
Geavanceerd systeem voor handmatig scherpstellen	Ja
Draadloze connectiviteit	Ja, naar pc, iPhone® en iPad® (iOS 4s en later), Android™ 4.3 en hoger en Wi-Fi naar LAN (waar beschikbaar)
Compatibel met de Fluke Connect™-app	Ja*, verbind uw camera met uw smartphone en de beelden die u opneemt, worden automatisch geüpload naar de Fluke Connect-app, waar ze worden opgeslagen en waar u ze kunt delen
Fluke Connect Assets	Via de desktop kunt u beelden toewijzen aan projecten, eenvoudig metingtypes vergelijken op één locatie en rapporten maken.
Fluke Connect instant cloudupload	Ja*, maak met uw camera verbinding met het Wi-Fi-netwerk van uw gebouw. Beelden die u opneemt, worden automatisch geüpload naar het Fluke Connect-systeem voor weergave op uw smartphone of pc.
Fluke Connect instant serverupload	Nee
IR-Fusion™-technologie	Ja, voegt de context van de zichtbare details toe aan uw infraroodbeeld
Robuust vormgegeven touchscreen	LCD van 3,5 inch (liggend), 640 x 480
Ergonomisch ontwerp	Pistoolgreep voor gebruik met één hand
Warmtegevoeligheid (NETD)**	≤ 0,075 °C bij een temperatuur van het meetoppervlak van 30 °C (75 mK)
Niveau en bereik	Gelijkmatige automatische en handmatige schaalinstelling
Instelbaar niveau/bereik van de touchscreen	Ja
Snel automatisch schakelen tussen handmatige en automatische modus	Ja
Snel automatisch schaal veranderen in handmatige modus	Ja
Minimumbereik (handmatig)	2,0 °C (3,6 °F)
Minimumbereik (automatisch)	3,0 °C (5,4 °F)
Ingebouwde digitale camera (zichtbaar licht)	5 MP
Beeldsnelheid	Uitvoeringen van 60 Hz of 9 Hz
Laseraanwijzer	Ja
Ledlamp (zaklamp)	Ja
Digitale zoom	Nee
<b>Gegevensopslag en beeldregistratie</b>	
Uitgebreide geheugenopties	Verwisselbare 4 GB micro-SD-geheugenkaart, 4 GB intern Flash-geheugen, opslaan naar USB-stick mogelijk, uploaden voor permanente opslag
Mechanisme voor vastleggen, beoordelen en opslaan	Mogelijkheid van vastleggen, beoordelen en opslaan van beelden met één hand
Beeldbestandsindelingen	bmp, jpeg, is2
Bekijken van het geheugen	Miniatuurweergave en volledig scherm
Software	Software voor volledige analyse en rapportage met toegang tot het Fluke Connect-systeem
Radiometrische gegevens analyseren en op een pc opslaan	Ja
Exportbestandsindelingen met Fluke Connect-software	Bitmap (.bmp), GIF, JPEG, PNG, TIFF
Ingesproken tekst	Maximaal 60 seconden opnametijd per beeld; geluid af te spelen op camera; optionele Bluetooth-headset beschikbaar maar niet vereist
IR-PhotoNotes™	Ja - 2 beelden
Tekstnotities	Ja. Inclusief standaard-snelkoppelingen en door de gebruiker te programmeren opties
Video-opnames en -indelingen	Nee
Werken met bediening op afstand	Nee
Automatische registratie (temperatuur en interval)	Nee
Hulpprogramma's MATLAB® en LabVIEW®	Nee

\* Fluke Connect-software voor analyse en rapportage is beschikbaar in alle landen, maar Fluke Connect is dat niet. Controleer de beschikbaarheid bij uw erkende Fluke-distributeur.  
 \*\* Best mogelijke

## Gedetailleerde specificaties

Ti300+	
<b>Batterij</b>	
Batterijen (ter plekke vervangbaar, oplaadbaar)	Twee lithium-ionbatterijsets met uit vijf segmenten bestaande ledweergave voor de batterijspanning
Gebruiksduur batterij	2-3 uur per batterij (daadwerkelijke levensduur is afhankelijk van instellingen en gebruik)
Oplaaftijd batterij	2,5 uur voor volledig opladen
Batterijoplaadsysteem	Tweevaks-batterijoplader of opladen in de camera. Optionele 12V-oplaadadapter voor in de auto
Netvoeding	Werkt op wisselspanning met meegeleverde voeding (100 V AC tot 240 V AC, 50/60 Hz)
Stroombesparing	Door de gebruiker te selecteren slaapstand en uitschakelstand
<b>Temperatuurmeting</b>	
Temperatuurmeetbereik (niet gekalibreerd onder -10 °C)	-20 °C tot 650 °C (-4 °F tot 1.202 °F)
Nauwkeurigheid	± 2 °C of 2% (bij 25 °C nominaal, welke van beide het grootst is)
Emissiviteitscorrectie op het scherm	Ja (zowel waarde als tabel)
Achtergrondcompensatie (gereflecteerd)	Ja
Transmissiecorrectie op het scherm	Ja
Lijngrafiek temperatuur	Nee
<b>Kleurenpaletten</b>	
Standaardpaletten	9: Regenboog, metaalkleuren, blauw-rood, hoog contrast, amber, omgekeerd amber, heet metaal, grijswaarden, omgekeerde grijswaarden
Ultra Contrast-paletten	9: Regenboog, metaalkleuren, blauw-rood, hoog contrast, amber, omgekeerd amber, heet metaal, grijswaarden, omgekeerde grijswaarden
<b>Smart lenses</b>	
Macro-25 microlens: 25 MAC2	Ja
2x telelens: TELE 2	Ja
4x telelens: TELE4	Ja
Groothoeklens: WIDE 2	Ja
<b>Algemene specificaties</b>	
Kleuralarmen (temperatuurarmen)	Hoge temperatuur, lage temperatuur, isothermen (binnen bereik)
Infrarood-spectraalband	7,5 µm tot 14 µm (lange golf)
Bedrijfstemperatuur	-10 °C tot 50 °C (14 °F tot +122 °F)
Opslagtemperatuur	-20 °C tot 50 °C (-4 °F tot 122 °F) zonder batterijen
Relatieve vochtigheid	10% tot 95%, niet-condenserend
Middelpuntstemperatuurmeting	Ja
Spot-temperatuur	Warme- en koude-spotmarkeringen
Definieerbare spotmarkeringen	Nee
Door gebruiker gedefinieerde meetkaders	1 uitbreidbaar/verkleinbaar meetkader met MIN-MAX-AVG temperatuurweergave
Draagkoffer	Robuuste draagkoffer; draagtas
Veiligheid	IEC 61010-1: Overspanningscategorie II, vervuilingsgraad 2
Elektromagnetische compatibiliteit	IEC 61326-1: Basis-EM-omgeving. CISPR 11: Groep 1, klasse A
Australian RCM	IEC 61326-1
US FCC	CFR 47, deel 15 subdeel B
Trillingsvastheid	0,03 g/Hz (3,8 g), 2,5 g IEC 60068-2-6
Schokbestendigheid	25 g, IEC 68-2-29
Valbestendigheid	Vervaardigd voor het doorstaan van een val van 2 meter (6,5 feet) met standaardlens
Afmetingen (H x B x L)	27,7 cm x 12,2 cm x 16,7 cm (10,9 in x 4,8 in x 6,5 in)
Gewicht (inclusief batterij)	1,04 kg (2,3 lb)
Beschermingsklasse behuizing	IEC 60529: IP54 (beperkt beschermd tegen binnendringen van stof; beschermd tegen spatwater uit alle mogelijke richtingen)
Garantie	Twee jaar (standaard), met mogelijkheid tot garantieverlenging
Aanbevolen kalibratiecyclus	Twee jaar (bij normaal gebruik en normale veroudering)
Ondersteunde talen	Tsjechisch, Nederlands, Engels, Fins, Frans, Duits, Hongaars, Italiaans, Japans, Koreaans, Pools, Portugees, Russisch, Vereenvoudigd Chinees, Spaans, Zweeds, Traditioneel Chinees en Turks
Voldoet aan RoHS	Ja

## Bestelinformatie

FLK-Ti300+ 60 Hz-infraroodcamera  
 FLK-Ti300+ 9 Hz-infraroodcamera

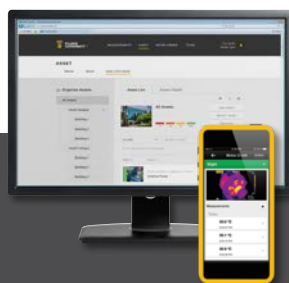
### Inclusief

Infraroodcamera met standaard-infraroodlens, AC-voeding en batterijlader (inclusief universele netvoedingsadapters), twee robuuste lithium-ionbatterijsets, USB-kabel, HDMI-videokabel, microSD-kaart van 4 GB; robuuste draagkoffer en zachte draagtas met verstelbare draagriem. **Beschikbaar voor gratis download:** Fluke Connect-desktopsoftware en gebruikershandleiding

### Optionele accessoires

**FLK-LENS/TELE2** infrarood-telelens (vergroting 2x)  
**FLK-LENS/4XTELE2** infrarood-telelens (vergroting 4x)  
**FLK-LENS/WIDE2** infrarood-groothoeklens  
**FLK-LENS/25MAC2** 25 Micron macro-infraroodlens  
**TI-CAR-CHARGER** batterijlader voor in de auto  
**FLK-TI-VISOR3** zonnekap  
**BOOK-ITP** Boekje Kennismaking met de principes van thermografie  
**TI-TRIPOD3** statief-montagehulpstuk  
**FLK-TI-BLUETOOTH** Bluetooth-headset  
**FLK-TI-SBP3** aanvullende slimme batterij  
**FLK-TI-SBC3B** extra slimme batterijlader

Bezoek [www.fluke.com](http://www.fluke.com) voor de complete details over deze producten of vraag uw lokale Fluke-vertegenwoordiger.



## Preventief onderhoud eenvoudig gemaakt. Geen werk meer overdoen.

Bespaar tijd en vergroot de betrouwbaarheid van uw onderhoudsgegevens door metingen draadloos te synchroniseren met het Fluke Connect-systeem.

- Sluit fouten bij het invoeren van gegevens uit door metingen rechtstreeks vanaf het instrument op te slaan en ze te koppelen aan de werkorder, het rapport of het apparaatdossier.
- Maximaliseer de inzetbaarheid en neem vol vertrouwen beslissingen over onderhoud, op basis van gegevens die u kunt vertrouwen en herleiden.
- Maak klemborden, notitieblokken en meerdere spreadsheets overbodig door metingen draadloos in één stap over te dragen.
- Toegang tot referentie-, historische en actuele metingen per apparaat.
- Deel uw meetgegevens met behulp van de ShareLive™-videogespreksfunctie en e-mails.
- De Ti300+-infraroodcamera maakt deel uit van een groeiend systeem van met elkaar verbonden test- en meetinstrumenten en software voor apparaatonderhoud. Bezoek de website voor meer informatie over het Fluke Connect-systeem.

Kijk voor meer informatie op [flukeconnect.com](http://flukeconnect.com)



Alle handelsmerken zijn het eigendom van hun respectieve eigenaars. WiFi of mobiel internet is vereist voor het delen van gegevens. Smartphone, wireless diensten en abonnement zijn niet bij de koop inbegrepen. De eerste 5 GB aan opslagruimte zijn gratis. Informatie over telefonische ondersteuning is te vinden op [fluke.com/phones](http://fluke.com/phones).

**Smartphone, wireless diensten en abonnement zijn niet bij de koop inbegrepen. Fluke Connect is niet in alle landen beschikbaar.**

**Fluke. Keeping your world up and running.®**

**Fluke Nederland B.V.**  
 Postbus 1337  
 5602 BH Eindhoven  
 Tel: +31 40 267 5100  
 Fax: +31 40 267 5111  
 E-mail: [cs.nl@fluke.com](mailto:cs.nl@fluke.com)  
 Web: [www.fluke.nl](http://www.fluke.nl)

**Fluke Belgium N.V.**  
 Kortrijksesteenweg 1095  
 B9051 Gent  
 Belgium  
 Tel: +32 2402 2100  
 Fax: +32 2402 2101  
 E-mail: [cs.be@fluke.com](mailto:cs.be@fluke.com)  
 Web: [www.fluke.be](http://www.fluke.be)

©2019 Fluke Corporation. Alle rechten voorbehouden. Wijzigingen zonder voorafgaande kennisgeving voorbehouden. 9/2019 6012670a-nl

Wijziging van dit document is niet toegestaan zonder schriftelijke toestemming van Fluke Corporation.

# Diensten van EURO-INDEX

EURO-INDEX is fabrikant, importeur en distributeur van diverse A-merken op het gebied van test- en meetinstrumenten. Daarnaast leveren wij een groot aantal diensten om het gebruik van deze instrumenten in uw bedrijfsvoering te optimaliseren. Dit omvat uiteraard onderhoud, reparatie en kalibratie van de instrumenten, maar ook kennisdeling via de EURO-INDEX Academy en verhuur van instrumenten.

## Geautoriseerd Service Centrum

EURO-INDEX b.v. is van alle vertegenwoordigde merken een Geautoriseerd Service Centrum. Dit betekent dat uw instrumenten worden behandeld door technici die zijn opgeleid door de fabrikant en beschikken over de juiste gereedschappen en software. Er worden uitsluitend originele onderdelen toegepast en de garantie van uw instrument, evenals de certificering (ATEX, EN50379, etc.) blijven intact.

## Kalibratielaboratorium

Ons moderne service- en kalibratielaboratorium beschikt over een RvA accreditatie naar NEN-EN-ISO/IEC 17025. Deze accreditatie geldt voor grootheden, zoals gespecificeerd in de scope bij accreditatienummer K105.



Kijk voor een overzicht van al onze diensten op [euro-index.nl/diensten](http://euro-index.nl/diensten)



## Mobiele Service

Naast de vaste kalibratielaboratoria in Capelle aan den IJssel en Zaventem beschikken wij ook over een laboratorium op wielen met de naam "Mobiele Service". Dit biedt vertrouwde service en kwaliteit, bij u voor de deur!

## KWS®

KWS® is een uniek servicesysteem voor uw meetinstrumenten met periodiek onderhoud en kalibratie tegen vaste, lage kosten. Via een gratis webportal ([mijnkws.nl](http://mijnkws.nl)) heeft u altijd en overal beschikking over uw kalibratiecertificaten.

## Verhuur van meetinstrumenten

- Uitgebreid assortiment
- Nauwkeurigheid aantoonbaar door actueel kalibratiecertificaat
- Deskundig advies
- Complete levering inclusief accessoires

## EURO-INDEX Academy

- Trainingen (individueel en klassikaal)
- Cursussen en workshops
- Demonstratie- en instructievideo's
- Whitepapers



Servicebalie



Onderhoud, reparatie en kalibratie



Cursussen en workshops



Mobiele Service

Wijzigingen voorbehouden EURO-INDEX® NL 21004



NEDERLAND  
Rivium 2e straat 12  
2909 LG Capelle a/d IJssel  
T: 010 - 2 888 000  
F: 010 - 2 888 010  
[verkoop@euro-index.nl](mailto:verkoop@euro-index.nl)  
[www.euro-index.nl](http://www.euro-index.nl)



BELGIË  
Leuvensesteenweg 607  
1930 Zaventem  
T: +32 - (0)2 - 757 92 44  
F: +32 - (0)2 - 757 92 64  
[info@euro-index.be](mailto:info@euro-index.be)  
[www.euro-index.be](http://www.euro-index.be)