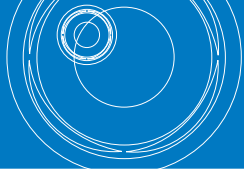


Afperskoffer Dienstleidingen



HANDLEIDING

BLAUWE LIJN[®]

**EURO
INDEX**
MEETINSTRUMENTEN & KALIBRATIES
C.V. COMPONENTEN



INHOUDSOPGAVE

1. OVER DEZE HANDLEIDING	2
1.1. Structuur van de waarschuwingen	2
1.2. Toelichting bij de symbolen en opmaak	3
2. VEILIGHEID	3
2.1. Reglementair gebruik	3
2.2. Verkeerd gebruik	3
2.3. Veilig gebruik	3
2.4. Kwalificatie van het personeel	4
2.5. Kalibreren / Justeren	4
2.6. Wijzigingen aan het product	4
2.7. Gebruik van reserveonderdelen en toebehoren	4
2.8. Aansprakelijkheid	4
3. PRODUCTBESCHRIJVING	5
3.1. Inhoud van de verpakking	5
4. INGEBRUIKNAME	6
4.1. Aansluitschema druk(verschil)meter	6
5. SET CONTROLEREN OP LEKDICHTHEID	6
6. MEETOPSTELLING	8
6.1. Mogelijke stopsamenstelling voor afwijkende aansluitmogelijkheden op de af te persen objecten	9
7. OPTIONELE ACCESSOIRES	10
8. VERWIJDERING	12
9. TEVREDENHEID VAN DE KLANT	12
10. ADRESSEN	12
11. GARANTIEVOORWAARDEN	13
12. COPYRIGHT	13
13. DE SERVICEDIENSTEN VAN EURO-INDEX	14

1. OVER DEZE HANDLEIDING

- Deze handleiding maakt deel uit van het product.
- U dient deze handleiding door te lezen voordat u het apparaat gebruikt.
- U dient de handleiding tijdens de gehele levensduur van het product te bewaren, zodat u haar te allen tijde kunt raadplegen.
- U dient de handleiding door te geven aan iedere volgende bezitter of gebruiker van het product.

1.1. STRUCTUUR VAN DE WAARSCHUWINGEN



Hier vindt u het type gevaar en de gevaarbron

- Hier vindt u maatregelen om het gevaar te vermijden.

SIGNAALWOORD

Er zijn drie waarschuwingsniveaus:

Signaalwoord	Betekenis
GEVAAR	Direct gevaar! Het niet naleven van deze waarschuwing leidt tot fatale of zware lichamelijke verwondingen.
WAARSCHUWING	Mogelijk direct gevaar! Het niet naleven van deze waarschuwing kan leiden tot fatale of zware lichamelijke verwondingen.
VOORZICHTIG	Gevaarlijke situatie! Het niet naleven van deze waarschuwing kan leiden tot lichte of middelmatige lichamelijke verwondingen of tot materiële schade.



1.2. TOELICHTING BIJ DE SYMBOLEN EN OPMAAK

Signaalwoord	Betekenis
▶	Handeling bestaande uit één stap
1.	Handeling bestaande uit meerdere stappen
↳	Het resultaat van een handeling
▪	Opsomming
Accentuering	Accentuering

2. VEILIGHEID

2.1. REGLEMENTAIR GEBRUIK

De Afperskoffer dienstleidingen in combinatie met een BLAUWE LIJN druk(verschil)meter is uitsluitend geschikt voor het meten van de druk van gasvormige media in niet explosiegevaarlijke gebieden. Het instrument kan worden gebruikt voor drukmetingen en voor lektheidstesten van gasleidingen. Ieder ander gebruik is niet reglementair.

2.2. VERKEERD GEBRUIK

De Afperskoffer dienstleidingen mag in de volgende gevallen niet worden gebruikt:

- Explosiegevaarlijke omgeving
Bij gebruik in explosiegevaarlijke omgevingen kan vonkvorming leiden tot brand of explosies.
- Gebruik bij mens en dier

2.3. VEILIG GEBRUIK

Dit product voldoet aan de erkende veiligheidstechnische regels. Ieder apparaat wordt voorafgaand aan de levering gecontroleerd op werking en veiligheid.

- Dit product mag enkel worden gebruikt in perfecte staat en met inachtneming van de handleiding, de gebruikelijke voorschriften en richtlijnen, alsmede de geldende veiligheidsbepalingen en voorschriften inzake ongevallenpreventie.

Extreme omgevingsomstandigheden beïnvloeden de werking van het product.

- Bescherm het product tegen schokken.
- Bescherm het product tegen vocht.



WAARSCHUWING

Explosiegevaar bij meting aan brandbaar gas bij gesloten deksel

- ▶ Indien de Afperskoffer dienstleidingen wordt toegepast voor metingen waarbij het medium een brandbaar gas betreft, dient de deksel van de Afperskoffer open te blijven. Op deze wijze wordt voorkomen dat bij een onverhoopte lekkage in de koffer een gasophoping ontstaat, waarmee zich een explosiegevaarlijke situatie kan voordoen.

2.4. KWALIFICATIE VAN HET PERSONEEL

Het product mag alleen door gekwalificeerd vakbekwaam personeel gebruikt, gemonteerd, in bedrijf gesteld, bediend, onderhouden, uitgeschakeld en verwijderd worden.

2.5. KALIBREREN / JUSTEREN

De toegepaste druk(verschil)meter dient jaarlijks gekalibreerd te worden. Alleen de fabrikant of door haar daartoe Geautoriseerde Service Centra mogen het product kalibreren en justeren.

2.6. WIJZIGINGEN AAN HET PRODUCT

Eigenmachtige wijzigingen aan het product kunnen leiden tot storingen en zijn om veiligheidsredenen verboden.

2.7. GEBRUIK VAN RESERVEONDERDELEN EN TOEBEHOREN

Bij gebruik van ongeschikte reserveonderdelen en toebehoren kan het product beschadigd raken.

- ▶ Alleen originele reserveonderdelen en toebehoren van de fabrikant gebruiken.

2.8. AANSPRAKELIJKHEID

De fabrikant is op geen enkele wijze aansprakelijk voor enige schade en gevolgschade ontstaan door niet-naleving van de technische voorschriften, instructies en aanbevelingen. In deze gevallen wordt dan ook geen garantie verleend.

De fabrikant en de verkoper zijn niet aansprakelijk voor enige kosten of schade die de gebruiker of derden oplopen door het gebruik van dit apparaat, vooral bij verkeerd gebruik van het apparaat, bij verkeerde aansluiting of bij storingen in de aansluiting en bij storingen in het apparaat of in de aangesloten apparaten. De fabrikant noch de verkoper zijn aansprakelijk voor enig niet-reglementair gebruik.

Ook bij drukfouten kan de fabrikant niet aansprakelijk worden gesteld.

3. PRODUCTBESCHRIJVING

De Afperskoffer dienstleidingen is een accessoire-set voor toepassing in combinatie met een S4600 ST-serie drukmeter bij sterkte- en dichtheidsbeproeving van LD- en HD-gasleidingen. De bijzonder stevige kunststof koffer is, zodat deze onder vuile omstandigheden kan worden toegepast. De koffer en deksel kan met een slot worden vastgezet, zodat de meting (datalogging) niet kan worden onderbroken en de meetopstelling tegen diefstal kan worden beveiligd.

3.1. INHOUD VAN DE VERPAKKING

De afperskoffer dienstleidingen wordt geleverd inclusief:

- Kranenset
- Conische afpersstop $\frac{1}{2}$ " - $\frac{3}{4}$ " met PU-slang en 8 mm koppeling
- Conische afpersstop $\frac{3}{4}$ " - $1\frac{1}{4}$ " met PU-slang en 8 mm koppelin
- 1 m vitrylslang met 8 mm koppelingen

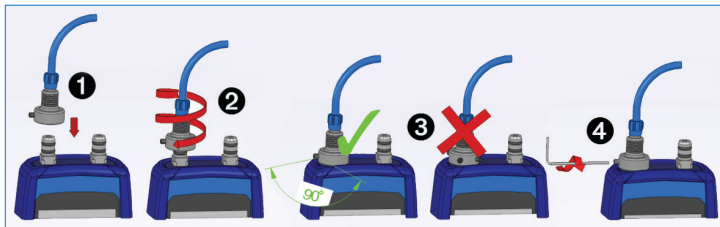


Let op: De drukgever (compressor) is NIET inbegrepen. Hiervoor dient de gebruiker zelf zorg te dragen.

4. INGEBRUIKNAME

4.1. AANSLUITSCHEMA DRUK(VERSCHIL)METER

De kraanenset in de koffer is voorzien van een aansluitnippel met schroefdraad. Schroef deze aansluitnippel op de + ingang van de drukmeter, zoals hieronder geïllustreerd:



De druk(verschil)meter plaats u op het daarvoor bestemde metalen platform. Door de magneten in het beschermholster van de meter wordt deze stevig op zijn plaats gehouden.

5. SET CONTROLEREN OP LEKDICHTHEID

Om een betrouwbare meting te kunnen verrichten, is het advies om de drukmeter en de Aferskoffer dienstleidingen te controleren op lekdichtheid. Voor deze handeling is de optionele drukadapter benodigd.

- Voor een visuele controle uit op de O-ringen bij de aansluiting van de Aferskoffer dienstleidingen
- Breng de drukadapter aan op de aansluiting met schroefdraad, op de wijze zoals omschreven in de bijgevoegde handleiding van het onderdeel.
- Sluit de kraan in de Aferskoffer dienstleidingen
- Draai de kraan van de drukadapter open
- Zet de drukmeter op 0 mbar d.m.v. de nulstelling



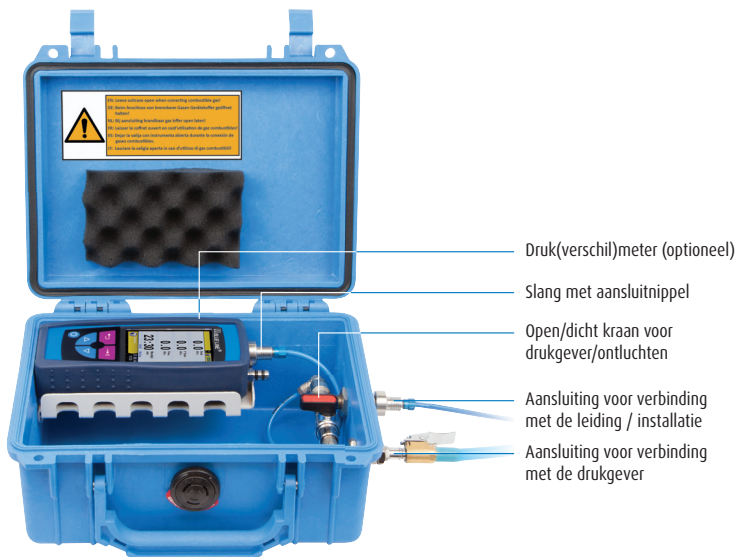
- Sluit een drukgever aan op de drukadapter en sluit de kraan in de koffer.

Let op: Probeer te voorkomen dat u met uw handen de meetopstelling opwarmt. Dit kan invloed hebben op de meting.

- Verhoog de druk tot de drukmeter de gewenste proefdruk weergeeft. Deze proefdruk is:
 - $\pm 135,0$ mbar bij druk(verschil)meters met een meetbereik tot 150 mbar
 - $\pm 180,0$ mbar bij druk(verschil)meters met een meetbereik hoger dan 150 mbar
- Als de gewenste waarde is bereikt, draait u de kraan van de drukadapter dicht
- Schakel nu terug (behalve bij S2601 en S4601) naar het lage bereik (met automatische bereikinstelling gaat dit vanzelf)
- Laat vervolgens de meter 3 minuten stabiliseren en verplaats het toestel niet
- Na deze 3 minuten noteert u de waarde die op de display staat
- Vervolgens laat u de druk(verschil)meter wederom 3 minuten liggen
- Na deze 3 minuten noteert u de waarde van de display
- In deze laatste 3 minuten mag de drukmeter niet meer als 1,0 mbar zijn gedaald. U kunt deze 1,0 mbar daling hanteren, omdat de drukadapter, de interne slangen en de druksensoren een zeer klein volume hebben (± 15 cc). Dit in tegenstelling tot het volume van installaties. Dit wil zeggen dat er sprake is van een te verwaarlozen interne lek.

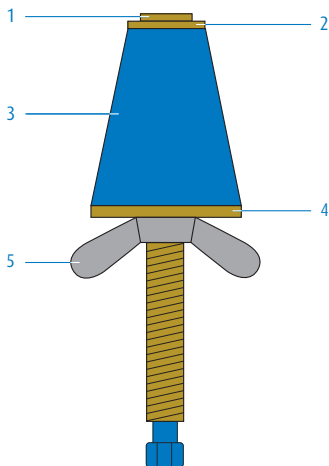
Indien het verschil groter is dan 1,0 mbar, dan is de lekkage te groot om een betrouwbare lekdictheidsmeting uit te voeren. De oorzaak kan zijn dat het kraantje niet goed is dichtgedraaid of dat er wat vuil in de snelkoppeling is gekomen, zodat de koppeling niet goed afsluit. Dit laatste kunt u veelal verhelpen door een druppel siliconenspray of contactreiniger in de snelkoppeling te druppelen. U mag maar een hele kleine hoeveelheid siliconenspray of contactreiniger in de snelkoppeling aanbrengen, omdat er anders vocht in de druksensor kan komen.

6. MEETOPSTELLING



Voor overige informatie over de werkwijze van de druk(verschil)meter, verwijzen wij u naar de handleiding van het betreffende instrument.

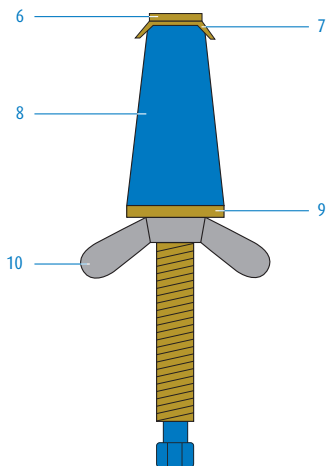
6.1. MOGELIJKE STOPSAMENSTELLINGEN VOOR AFWIJKENDE AANSLUITMOGELIJKHEDEN OP DE AF TE PERSEN OBJECTEN



Conische afpersstop groot

Benodigde onderdelen:

- Nr. 1: Draadstang M10
- Nr. 2: Ring 3 (Ø 18 mm)
- Nr. 3: Rubber 1 (18 - 35 - 40 mm)
- Nr. 4: Ring 1 (Ø 34 mm)
- Nr. 5: Vleugelmoer



Conische afpersstop klein

Benodigde onderdelen:

- Nr. 6: Draadstang M8
- Nr. 7: Conische ring
- Nr. 8: Rubber 2 (Ø 12 - 22 - 40 mm)
- Nr. 9: Ring 2 (Ø 22 mm)
- Nr. 10: Vleugelmoer

7. OPTIONELE ACCESSOIRES

VITRYLSLANG

Vitrylslang is bijzonder duurzaam, knikvrij en verhardt niet bij gebruik met aardgas. Het is geschikt voor gebruik met anacondanippels en 8 mm nippels bij druk(verschil)metingen.

Buitendiameter: 13 mm
Binnendiameter: 7 mm
Maximale druk: 1 Bar
Garantie: 1 jaar



Omschrijving	Bestelnr.
Vitrylslang	069631

PU-SLANG

Polyurethaan (PU) slang heeft een diameter van 3 mm en wordt geborgd met een wartel.

Omschrijving	Bestelnr.
PU slang	974021



DRUKADAPTER

De drukadapter is voorzien van een dubbele borging, waarmee het onderdeel op efficiënte en veilige wijze door de gebruiker op de druk(verschil)meter of Afperskoffer dienstleidingen kan worden gemonteerd. Het is voorzien van een aansluiting waarop zowel vitrylslang als een D8.3 aansluiting van een drukgever (compressor) kan worden aangesloten. De andere aansluiting van de drukadapter is een snelkoppeling met afsluiter voor de afpersstoppen en eindstoppen.



Omschrijving	Bestelnr.
Drukadapter	069653

AFPERSTOPPEN CONISCH

Conische afpersstoppen zijn geschikt voor het afpersen van pijp van verschillende diameter met inwendig schroefdraad. Deze worden standaard meegeleverd met de Afperskoffer dienstleidingen.

Omschrijving	Bestelnr.
Conische rubber afpersstop 1/2" met 8 mm koppeling	063055
Conische rubber afpersstop 3/4" met 8 mm koppeling	063056



AFPERSTOPPEN RECHT

Rechte afpersstoppen zijn geschikt voor het afpersen van pijp zonder inwendig schroefdraad.

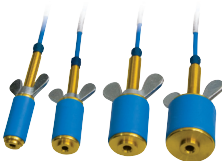
Omschrijving	Bestelnr.
Rechte rubber afpersstop 1/2" met 8 mm koppeling	063057
Rechte rubber afpersstop 3/4" met 8 mm koppeling	063058
Rechte rubber afpersstop 1" met 8 mm koppeling	063059
Rechte rubber afpersstop 1 1/4" met 8 mm koppeling	063060



MESSING EINDSTOPPEN

Messing eindstoppen zijn geschikt voor het afpersen van pijp met een inwendig schroefdraad. Het draad sluit perfect aan (indien getapet) op de leiding waardoor deze zeker lekdicht is.

Omschrijving	Bestelnr.
Messing eindstop 1/2" met 8 mm koppeling	063061
Messing eindstop 3/4" met 8 mm koppeling	063062
Messing eindstop gasmeter met 8 mm koppeling	063063



8. VERWIJDERING



- ▶ Ter bescherming van het milieu mag dit apparaat niet met het niet-gesorteerde gemeentelijk afval (huisvuil) worden weggegooid. Het apparaat moet volgens de plaatselijke richtlijnen verwijderd worden.

Dit apparaat bestaat uit materialen die gerecycled kunnen worden. Met dat oogmerk hebben wij ervoor gezorgd dat de elektronische componenten makkelijk verwijderd kunnen worden en gebruiken wij recyclebare materialen. Indien u het oude apparaat niet volgens de gestelde eisen kunt verwijderen, neem dan contact met ons op om de mogelijkheden voor verwijdering of terugname te bespreken.

9. TEVREDENHEID VAN DE KLANT

De tevredenheid van de klant heeft voor ons de hoogste prioriteit. Bij vragen, voorstellen of problemen met uw product verzoeken wij u contact met ons op te nemen.

10. ADRESSEN

De adressen van onze vestigingen wereldwijd vindt u terug op www.euro-index.nl of www.euro-index.be.



11. GARANTIEVOORWAARDEN

Dit instrument wordt geleverd met drie jaar garantie op materiaal- of productiedefecten in overeenstemming met de algemene verkoop- en leveringsvoorwaarden voor de metaal- en de elektrotechnische industrie. Op uw verzoek zenden wij u deze voorwaarden toe.

Tijdens de garantieperiode behoudt de producent het recht om het product te repareren of te vervangen. Mocht u om welke reden dan ook het instrument terug willen sturen voor reparatie of vervanging, maak dan voorafgaand afspraken met de plaatselijke distributeur van wie u het gekocht hebt. Vergeet niet een rapport bij te sluiten waarin u de redenen beschrijft voor het terugsturen (gevonden gebrek). Gebruik voor het retour zenden alleen de originele verpakking. Eventuele schade die veroorzaakt wordt tijdens het vervoer vanwege het feit dat het instrument niet in de originele verpakking zat, zal in rekening worden gebracht van de klant.

De garantie is niet van toepassing op:

- Reparaties die noodzakelijk zijn geworden door onjuist gebruik (waaronder aanpassing op bepaalde toepassingen die niet omschreven zijn in de gebruikershandleiding) of een onjuiste combinatie met onverenigbare accessoires of apparatuur.
- Reparaties die noodzakelijk zijn geworden door vallen, krassen en stoten van het materiaal.
- Reparaties die noodzakelijk zijn geworden door ongeschikt verzendingsmateriaal dat voor beschadigingen zorgt tijdens het vervoer.
- Reparaties die noodzakelijk zijn geworden door eerdere pogingen tot reparatie uitgevoerd door onervaren of onbevoegd personeel.
- Instrumenten die om welke reden dan ook door de klant zelf gewijzigd zijn zonder expliciete goedkeuring van onze technische afdeling.

12. COPYRIGHT

De inhoud van deze handleiding mag niet worden overgenomen in welke vorm dan ook zonder uitdrukkelijke toestemming van de producent.

Onze producten zijn gepatenteerd en onze logo's zijn geregistreerd. Wij behouden het recht om specificaties en prijzen te wijzigen met het oog op technologische verbeteringen of ontwikkelingen.

13. DE SERVICEDIENSTEN VAN EURO-INDEX

Onderhoud en kalibratie van meetinstrumenten

EURO-INDEX beschikt over een bijzonder modern service- en kalibratielaboratorium. Hier worden de meetinstrumenten uit het assortiment preventief onderhouden, gerepareerd, gekalibreerd en indien nodig gejusteerd. Het service- en kalibratielaboratorium van EURO-INDEX is verdeeld in verschillende disciplines, gebaseerd op het soort meetinstrument en de gemeten grootheden.

- Druk
- Gasanalyse
- Temperatuur (inclusief infrarood temperatuurmeting en thermografie)
- Elektrische grootheden
- Gasdetectie
- Luchtsnelheid en luchthoeveelheid

WAAROM EEN KALIBRATIECERTIFICAAT?

Een kalibratiecertificaat vermeldt hoeveel een meetinstrument afwijkt ten opzichte van onze, naar (inter)nationale standaarden herleidbare, kalibratiemiddelen. Bij de meetresultaten op het certificaat wordt tevens vermeld of het meetinstrument voldoet aan de specificaties die door de fabrikant zijn opgegeven. Zonder kalibratiecertificaat kunt u er vanuit gaan dat de meter voldoet aan de fabrieksspecificaties, maar aantonen kunt u dit niet. Een testcertificaat van de fabrikant is te beknopt om de lineairiteit aan te tonen en is niet geregistreerd op naam (wat wel degelijk een vereiste is).

KWS®

KWS® is een uniek servicesysteem van EURO-INDEX voor uw meetinstrumenten met periodiek onderhoud en kalibratie. Veel zaken worden voor u geregeld, zodat u zonder zorgen gebruik kunt maken van uw meetinstrumenten.

- De prijs staat vast voor de levensduur van het instrument (mits de KWS® behandeling volgens herkalibratieadvies periodiek wordt uitgevoerd in het EURO-INDEX kalibratielaboratorium)
- Geen arbeidsloon bij de KWS® behandeling
- Kalibratie voor justage (voorkalibratie) indien mogelijk
- Indien nodig justage en (na)kalibratie
- Reparatie en preventief onderhoud
- Gratis oproep met het advies voor herkalibratie
- Controle op functionaliteit van het instrument
- Vijf jaar historie voor alle gegevens
- 10% korting op onderdelen
- Serienummerregistratie
- Franco retourlevering



EUROCAL® CERTIFICAAT

Bij het EUROcal® certificaat krijgt u een kalibratiecertificaat met een meetrapport. Preventief onderhoud en reparatie zijn hierbij niet inbegrepen.

RVA ACCREDITATIE

Het kalibratielaboratorium van EURO-INDEX beschikt sinds 21 augustus 1997 over een RvA accreditatie naar NEN-EN-ISO/IEC 17025. Deze accreditatie geldt voor verschillende groot-heden, zoals gespecificeerd in de scope bij accreditatienummer K105 op www.rva.nl. Test- en meetinstrumenten voor grootheden die deel uitmaken van de gespecificeerde scope, kunnen worden voorzien van een RvA kalibratiecertificaat. De metingen worden uitgevoerd met standaarden waarvan de herleidbaarheid naar (inter)nationale standaarden, ten overstaan van de Raad voor Accreditatie, is aangetoond.

In het Multilateral Agreement zijn de meeste Europese landen overeengekomen elkaars accreditaties te accepteren. Hierdoor is een RvA kalibratiecertificaat internationaal geaccepteerd. Bovendien wordt op een RvA kalibratiecertificaat de meetonzekerheid van de gerapporteerde meetresultaten vermeld.

VERHUUR VAN MEETINSTRUMENTEN

EURO-INDEX biedt een assortiment meetinstrumenten te huur aan. Na deskundig advies van onze productspecialisten, wordt bepaald welk instrument u nodig heeft voor uw specifieke werkzaamheden.

De instrumenten worden compleet met accessoires geleverd, inclusief herleidbaar kalibratiecertificaat.

Wijzigingen voorbehouden EURO-INDEX NL v14001

