

UAT-505-EUR Ondergrondse kabelzoeker Kit

Detecteer en meet de diepte van ondergrondse leidingen en kabels

Verhoog de productiviteit op de bouwplaats met nauwkeurige en precieze lokalisatie

De Beha-Amprobe UAT-505-EUR Ondergrondse leidingzoeker Kit is de stevige, budgetvriendelijke oplossing voor het lokaliseren van ondergrondse spanningvoerende en spanningloze leidingen, kabels en leidingen. De zender maakt gebruik van de bewezen 33 kHz frequentie, die ideaal is voor de meeste opsporingstoepassingen. Met de ontvanger kan het signaal worden getraceerd in de Inductie- of de Directe Verbindingsmodus voor Meetsnoeren. De ontvanger heeft een snelle geluids- en meterrespons en eenvoudige dieptemetingen tot 6 meter (20 ft) met een druk op de knop, evenals zeer gevoelige stroom- en radiomoduli die spanningvoerende draden en radiosignalen op ondergrondse leidingen detecteren.

Kenmerken

- **Lokaliseert** ondergrondse spanningvoerende en spanningloze draden en kabels
- **Lokaliseert** ondergrondse metalen leidingen
- **Meerdere opsporingsmodi** voor het lokaliseren en opsporen van spanningvoerende en spanningsloze nutsleidingen in diverse toepassingen: Power Modus, Radio Modus, Inductie Modus en Directe verbindingsmodus met meetsnoeren (alleen spanningsvrije nutsvoorzieningen)
- **Dieptemeting tot 6 meter**, opsporen en traceren van nutsleidingen tot 30 meter diep (alleen in de modus Directe Test Leads Connection)
- **Ontvanger heeft een hoog-contrast display** met automatische achtergrondverlichting en halfautomatische versterkingsregeling voor snelle signaallocalisatie en -controle
- **33 kHz zendfrequentie:** beste frequentie voor algemeen lokaliseren
- **Complete gebruiksklare kit:** Ontvanger, zender, meetsnoeren, batterijen en draagtas



UAT-505-EUR
Kit voor opsporen van ondergrondse nutsvoorzieningen



Veiligheids certificering



Alle Beha-Amprobe instrumenten, inclusief de Beha-Amprobe UAT-505-EUR, zijn uitvoerig getest op veiligheid, nauwkeurigheid, betrouwbaarheid en bestendigheid in ons geavanceerde testlaboratorium. Bovendien zijn Beha-Amprobe producten die elektriciteit meten opgenomen in de lijst van een 3e partij veiligheidslaboratorium, UL of CSA. Dit systeem garandeert dat de producten van Beha-Amprobe aan de veiligheidsvoorschriften voldoen of deze overtreffen en dat ze jarenlang zullen presteren in een veeleisende, professionele omgeving.



Water, afvalwater en riolering



Distributie van elektrische nutsvoorzieningen



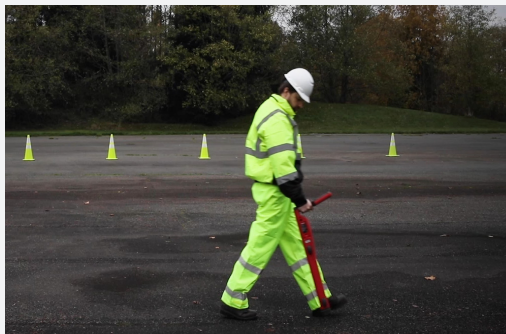
Bouw



Vervoer



Onderhoud van buitenfaciliteiten



Wie heeft de UAT-505-EUR nodig?

- Afvalwater ingenieurs
- Pijpfitters
- Loodgieters
- Aannemers in de bouw
- Ingenieurs ter plaatse
- Inspecteurs
- Burgerlijk ingenieurs
- Overheidsinspecteurs

Identificeer ondergrondse pijpen, kabels & draden

De Beha-Amprobe UAT-505-EUR detecteert de locatie van ondergrondse nutsleidingen zoals rioleringen, elektriciteitsleidingen en waterleidingen tot 30 meter diep, met een nauwkeurige dieptemeting tot 6 meter wanneer aangesloten op de Zender. De zender werkt met een 33 kilohertz (kHz) frequentiesignaal, dat de meest betrouwbare resultaten oplevert voor vele lokalisatietoepassingen. De kit wordt ook geleverd met verbindingkabels en alligatorklemmen om de zender aan te sluiten op de te traceren ondergrondse pijp of spanningsloze kabel of draad.

Expertfuncties voor elke situatie

De UAT-505-EUR kan in verschillende modi worden gebruikt voor optimale opsporing in vele situaties.

Ontvanger

- **Power Modus** lokaliseert spanningvoerende draden met een frequentie van 50/60 Hz. De Ontvanger detecteert alleen de elektromagnetische velden die worden uitgezonden door spanningvoerende ondergrondse leidingen die stroom geleiden.
- **In de Radio Modus** detecteert de Ontvanger radiogolven die afkomstig zijn van gsm-masten, radiostations enz. en die worden opgepikt en overgebracht door ondergrondse metalen voorwerpen, zoals kabels of pijpen.



Inhoud van de UAT-505-EUR kit

	UAT-505-EUR
UAT-600-RE-ontvanger	1
UAT-500-TE-zender	1
CC-UAT-500-EUR draagtas	1
TL-UAT-500 kit testsnoeren	1
1,5 V AA (IEC LR6) batterijen (ontvanger)	6
1,5 V D (IEC LR20) batterijen (zender)	4
Handleiding	1

*TL-UAT-500 kit met meetsnoeren bevat:

- Groen testsnoer met afneembare groene alligatorklem
- Grijs testsnoer met permanent bevestigde grijze alligatorklem
- Grondpen

Ontvanger + Zender

- **Inductie Modus** gebruikt de Zender om draadloos een signaal in een ondergrondse pijp, kabel of draad te induceren. De Ontvanger detecteert vervolgens het signaal dat door het ondergrondse object wordt overgedragen.
- **In de Directe Verbindingsmodus met meetsnoeren** wordt de Zender met de ondergrondse spanningsloze kabels of leidingen verbonden (mits er een toegangspunt tot de leiding beschikbaar is). De Zender zendt dan een signaal over de draad of leiding.*
- Als het niet mogelijk is om toegang tot een kabel te krijgen voor het maken van een elektrisch contact of als het niet veilig is om dit te doen, biedt de optionele **Signaalklem** een efficiënte en veilige methode om een lokalisatiesignaal op een kabel over te brengen.

De UAT-505-EUR kan ook niet-metalen leidingen opsporen in de verbindingsmodi **Inductie** of **Directe meetsnoeren**. Sommige van deze leidingen hebben een ingebed metalen spoor dat het signaal voor tracering zal geleiden. Gebruik voor leidingen zonder ingebed metaal een geleidende traceerband.

* Opmerking:

De UAT-500-TE Zender **mag nooit** worden aangesloten op een onder spanning staand circuit.

Gebruik in dit geval de Beha-Amprobe **UAT-600-TE Zender** die een veiligheidsclassificatie heeft en veilig gebruikt kan worden om verbinding te maken met circuits onder spanning tot CAT IV 600 V.



Beha-Amprobe ondergrondse opspoor kit Vergelijking

	UAT-505-EUR	UAT-610-EUR	UAT-620-EUR
CAT-rating	–	CAT IV 600 V	CAT IV 600 V
Zenderfrequentie (directe aansluiting)	33 kHz	8 kHz en 33 kHz	8 kHz en 33 kHz
Directe aansluiting op circuits onder spanning	–	•	•
Opsporen van stroomloze circuits	•	•	•
Inclusief signaalant	–	–	•



Specificaties

	UAT-600-RE-ontvanger	UAT-500-TE-zender
Bedrijfsspanning	0 tot 600 V	Spanningsloos circuit alleen voor de Directe Verbindingsmodus
Zendfrequentie	-	33 kHz
Zoekmodi	Actief zoeken: 33 kHz (32.768 Hz) en 8 kHz (8.192 Hz) Passief zoeken: 50 / 60 Hz en Radio	Uitgeschakeld: Inductiemodus Directe Verbindingsmodus Klem modus
Zendmodus uitgangsvermogen	-	Max. 1 watt
Uitgangsspanning	-	Max. 35 V rms
Uitgangsstroom	-	Max. 100 mA rms
Zoekmodi	Piek en Nul	-
Gevoeligheidsaanpassing (controle krijgen)	•	-
Dieptemeting	Tot 6 m	-
Nauwkeurigheid dieptemeting	0,1 m tot 3 m: ± 3 % 3 m tot 6 m: ± 5 %	-
Gevoeligheid op 1 m (standaard)	Voeding: 2 mA Radio: 20 µA 8 kHz: 5 µA 33 kHz: 5 µA	-
Achtergrondverlichting display	Automatisch	-
Visuele signaalindicaties	-	Twee LED's die LO- en HI-signaal aangeven
Audiosignaalindicaties	Verhogen dichter bij het signaal	Continue Signaal Modus: Continu audiopuls Puls Signaal Modus: Snelle audiopulstoon
Compatibele ontvanger	-	UAT-600-RE-ontvanger
Compatibele zender	UAT-500-TE en UAT-600-TE Zender	-
Compatibele accessoires	-	SC-600-EUR signaalklem TL-UAT-500 kit testsnoeren
Display	109 mm (4,3 in), 320 x 240 zwart-wit LC-display voor buiten met automatische achtergrondverlichting	-
Updatesnelheid	Onmiddellijk	-
Bedrijfstemperatuur en -vochtigheid	-20 °C tot 50 °C, ≤ 90% RH	-20 °C tot 50 °C, ≤ 80% RH
Opslagtemperatuur en -vochtigheid	-40 °C tot 60 °C, ≤ 90% RH	-40 °C tot 60 °C, ≤ 80% RH
Bedrijfshoogte	< 2000 m	< 2000 m
Vervuilingsgraad	2	2
IP-beschermingsgraad	IP54	IP54
Valbestendig	1 m	-
Stroomtoevoer	Zes (6) 1,5 V AA alkalinebatterijen	Vier (4) 1,5 V D-cel alkalinebatterijen
Automatisch uit	15 minuten inactief Wordt automatisch uitgeschakeld na 15 minuten of als er geen knop wordt ingedrukt	-
Levensduur batterij	Ca. 35 uur bij 21 °C (standaard)	Ca. 12 uur bij 21 °C (standaard)
Indicatie batterij bijna leeg	Actief symbool in de rechterbovenhoek van het live-scherm	Zowel LO als HI LEDs knipperen om de 1,5 seconden en het geluid piept om de 1,5 seconden
Meetcategorie	CAT IV 600 V	-
Goedkeuring agentschap		
Veiligheidsnaleving	IEC 61010-1, IEC 61010-2-033 CSA/UL 61010-1, CSA/UL 61010-2-033	IEC 61010-1, CSA/UL 61010-1, IEC 61010-031, CSA/UL 61010-031 (testsnoeren)
Elektromagnetische compatibiliteit	IEC 61326-1 Korea (KCC): Klasse A-apparatuur (industriële zend- en communicatie-apparatuur) [1] [1] Dit product voldoet aan de vereisten voor industriële (Klasse A) apparatuur met elektromagnetische golven en de verkoper of gebruiker moet dit naleven. Deze apparatuur is bedoeld voor gebruik in zakelijke omgeving en wordt niet gebruikt in privéwoningen.	IEC 61326-1 Korea (KCC): Klasse A-apparatuur (industriële zend- en communicatie-apparatuur) [1] [1] Dit product voldoet aan de vereisten voor industriële (Klasse A) apparatuur met elektromagnetische golven en de verkoper of gebruiker moet dit naleven. Deze apparatuur is bedoeld voor gebruik in zakelijke omgeving en wordt niet gebruikt in privéwoningen.
Afmetingen (H x B x L)	Ca. 302 x 120 x 779 mm (11,9 x 4,7 x 30,7 in)	Ca. 460 x 90 x 65 mm (18,1 x 3,5 x 2,6 in)
Gewicht	Ca. 1,9 kg (4,2 lb) (met geïnstalleerde batterijen)	Ca. 1,77 kg (3,9 lb) (met geïnstalleerde batterijen)

TL-UAT-500 testsnoeren

	TL-UAT-500 testsnoeren
Bedrijfsspanning en -stroom	Max. 50 V, 1 A
Lengte snoeren	3,5 m
Compatibele zender	UAT-500-TE-zender
Bedrijfstemperatuur en -vochtigheid	-20 °C tot 50 °C, ≤ 80% RH
Opslagtemperatuur en -vochtigheid	-40 °C tot 60 °C, ≤ 80% RH
Bedrijfshoogte	< 2000 m
Vervuilingsgraad	2
Goedkeuring agentschap	
Veiligheidsnaleving	IEC 61010-031, CSA/UL 61010-031
Afmetingen (H x B x L)	Ca. 230 x 90 x 80 mm (9 x 3,5 x 3,1 in)
Gewicht	Ca. 0,5 kg (1,1 lb)



TL-UAT-500 kit met meetsnoeren bevat: Groen testsnoer met afneembare groene alligatorklem, Grijs testsnoer met permanent bevestigde grijze alligatorklem, Grondpen

Optionele accessoires

AF-600-EUR A-frame aardlekzoeker, UAT-600-TE Zender,
SC-600-EUR Signaalklem, TL-600-25M Verlengend testsnoer



Detecteert aardlek op kabels en leidingen

LCD Display met automatische achtergrondverlichting voor duidelijke weergave bij fel zonlicht

AF-600-EUR A-Frame opspoorstelsel voor aardlek

- **Identificeer** alle punten van lekkage rond een kabel
- **Lokaliseer** aardlek in kabels en draden, mantelfouten of defecten in de coating van pijpleidingen, waar de leiding in direct contact staat met de grond
- **Vind het exacte punt** waar metaal de grond raakt en waar stroom lekt, d.w.z. een verroeste afscherming of een gebroken rubberen buffer, waardoor ruis op een kabel ontstaat
- **Geavanceerde technologie en digitale signaalverwerking maken het lokaliseren snel, nauwkeurig en duidelijk:**
 - **Kompasbegeleiding** met numerieke foutveldsterkte geeft de richting van de fout aan
 - **Afstandsgevoelige pijlen naar links en rechts** begeleiden de gebruiker om het pad van de ondergrondse leiding precies te volgen
 - **Automatische versterkingsregeling** detecteert snel het opsporingssignaal en past de gevoeligheid van het A-frame nauwkeurig aan
 - **Instelbare volumeregeling**

	AF-600-EUR A-Frame
Traceermodus (spanningsloos)	8 kHz
Zoekmodus	Aardlek lokaliseren
Gevoeligheid (typisch)	Kabel lokaliseer mode op 1 meter diepte: 10 uA Fout lokaliseer mode: tot 2 MΩ fout
Achtergrondverlichting display	Automatisch
Audio-indicatie	Luidspreker geeft links/rechts aan met pulserende/continue toon
Compatibele zender	UAT-600-TE-zender
Display	3,2 cm (1,28 in), 128 x 128 BW LCD-display voor gebruik buiten met automatische achtergrondverlichting
Updatesnelheid	Onmiddellijk
Bedrijfstemperatuur en -vochtigheid	-20 °C tot 50 °C, ≤ 90% RH
Opslagtemperatuur en -vochtigheid	-40 °C tot 60 °C, ≤ 90% RH
Bedrijfshoogte	< 2000 m
Vervuilingsgraad	2
Bestand tegen water en stof	IP54
Valbestendig	1 m
Stroomtoevoer	(6) 1,5 V AA alkalinebatterijen
Automatisch uit	15 minuten inactief
Levensduur batterij	Ca. 60 uur bij 21 °C (standaard)
Certificeringen	
Veiligheidsnaleving	IEC 61010-1, CSA/UL 61010-1
Afmetingen (H x B x L)	Ca. 355 x 230 x 120 mm (14 x 9 x 4,7 in)
Gewicht	Ca. 1,9 kg (4,2 lb) (met geïnstalleerde batterijen)

AF-600-EUR A-Frame bevat: A-frame Ontvanger, (6) 1,5 V AA (IEC LR6) batterijen, Draagtas, Gebruiksaanwijzing



UAT-600-TE-zender

Deze intuïtieve Zender kiest automatisch de juiste opspoorfunctie op basis van het aangesloten accessoire en omvat selecteerbare 8/33 kHz-frequenties.

	UAT-600-TE-zender
Meetcategorie	CAT IV 600 V
Bedrijfsspanning/-stroom	0 tot 600 V
Gebruiksfrequentie/Zoekmodi	Spanningsvoerend circuit Inductiemodus: 33 kHz Directe Verbindingsmodi: 8 kHz en 33 kHz Klem modus: 8 kHz en 33 kHz Spanningsloos circuit Inductiemodus: 33 kHz Directe Verbindingsmodi: 8 kHz, 33 kHz, A-Lo/A-Hi A-Frame: 8 kHz Klem modus: 8 kHz en 33 kHz
Zendmodus uitgangsvermogen	Max. 3 watts
Uitgangsspanning	Max. 50 V rms
Uitgangsstroom	Max. 250 mA rms, constante stroom in 5 stappen
Spanningsmeting lichtnet	0 V tot 600 V, 50 Hz tot 60 Hz Resolutie: 1 V, Nauwkeurigheid: ± 10%
Weerstandmeting (Spanningsloos circuit)	0 Ω tot 999 kΩ Bereik: 0 Ω tot 999 Ω (resolutie: 5 Ω) Bereik: 1 kΩ tot 999 kΩ (resolutie: 1 kΩ) Nauwkeurigheid ± 10%
Uitvoer Waarschuwing gevaarlijke spanning	≥ 30 V rms
Lichtnet Waarschuwing gevaarlijke spanning	≥ 30 V rms
Bedrijfstemperatuur en -vochtigheid	-20 °C tot 50 °C, ≤ 90% RH
Opslagtemperatuur en -vochtigheid	-40 °C tot 60 °C, ≤ 90% RH
Bedrijfshoogte	< 2000 m
Vervuilingsgraad	2
Bestand tegen water en stof	IP54
Valbestendig	1 m
Certificeringen	
Veiligheidsnaleving	IEC 61010-1, IEC 61010-2-033 CSA/UL 61010-1, CSA/UL 61010-2-033 IEC 61010-031, CSA/UL 61010-031 (testsnoeren)
Afmetingen (H x B x L)	Ca. 355 x 230 x 120 mm (14 x 9 x 4,7 in)
Gewicht	Ca. 3,2 kg (7,0 lb) (met batterijen geïnstalleerd)



SC-600-EUR signaalklem

De Signaalklem accessoire biedt een doeltreffende en veilige methode voor het toepassen van een zoeksignaal op een kabel. Zo kan de zender een signaal oproepen via de isolatie in draden of pijpen. De klem werkt alleen op gesloten circuits met lage impedantie.

	SC-600-EUR signaalklem
Meetcategorie	CAT IV 600 V
Bedrijfsspanning/-stroom	0 tot 600 V, max. 100 A
Gebruiksfrequentie/Zoekmodi	33 kHz en 8 kHz
Signaal spanningsuitgang (nominaal)	23 V rms bij 8 kHz, 30 V rms bij 33 kHz
Bedrijfstemperatuur en -vochtigheid	-20 °C tot 50 °C, ≤ 90% RH
Opslagtemperatuur en -vochtigheid	-40 °C tot 60 °C, ≤ 90% RH
Bedrijfshoogte	< 2000 m
Vervuilingsgraad	2
Bestand tegen water en stof	IP54
Valbestendig	1 m
Certificeringen	
Veiligheidsnaleving	IEC 61010-1, IEC 61010-2-033 CSA/UL 61010-1, CSA/UL 61010-2-033
Afmetingen (H x B x L)	Ca. 295 x 180 x 37 mm (11,6 x 7,1 x 1,4 in)
Gewicht	Ca. 0,85 kg (1,9 lb)

TL-600-25M Testsnoer verlenging

	TL-600-25M
Beschrijving	Verleng testkabel, 25 meter (80 inch)

Diensten van EURO-INDEX

EURO-INDEX is fabrikant, importeur en distributeur van diverse A-merken op het gebied van test- en meetinstrumenten. Daarnaast leveren wij een groot aantal diensten om het gebruik van deze instrumenten in uw bedrijfsvoering te optimaliseren. Dit omvat uiteraard onderhoud, reparatie en kalibratie van de instrumenten, maar ook kennisdeling via de EURO-INDEX Academy en verhuur van instrumenten.

Geautoriseerd Service Centrum

EURO-INDEX b.v. is van alle vertegenwoordigde merken een Geautoriseerd Service Centrum. Dit betekent dat uw instrumenten worden behandeld door technici die zijn opgeleid door de fabrikant en beschikken over de juiste gereedschappen en software. Er worden uitsluitend originele onderdelen toegepast en de garantie van uw instrument, evenals de certificering (ATEX, EN50379, etc.) blijven intact.

Kalibratielaboratorium

Ons moderne service- en kalibratielaboratorium beschikt over een RvA accreditatie naar NEN-EN-ISO/IEC 17025. Deze accreditatie geldt voor grootheden, zoals gespecificeerd in de scope bij accreditatienummer K105.



Kijk voor een overzicht van al onze diensten op euro-index.nl/diensten



Mobiele Service

Naast de vaste kalibratielaboratoria in Capelle aan den IJssel en Zaventem beschikken wij ook over een laboratorium op wielen met de naam "Mobiele Service". Dit biedt vertrouwde service en kwaliteit, bij u voor de deur!

KWS®

KWS® is een uniek servicesysteem voor uw meetinstrumenten met periodiek onderhoud en kalibratie tegen vaste, lage kosten. Via een gratis webportal (mijnkws.nl) heeft u altijd en overal beschikking over uw kalibratiecertificaten.

Verhuur van meetinstrumenten

- Uitgebreid assortiment
- Nauwkeurigheid aantoonbaar door actueel kalibratiecertificaat
- Deskundig advies
- Complete levering inclusief accessoires

EURO-INDEX Academy

- Trainingen (individueel en klassikaal)
- Cursussen en workshops
- Demonstratie- en instructievideo's
- Whitepapers



Servicebalie



Onderhoud, reparatie en kalibratie



Cursussen en workshops



Mobiele Service

Wijzigingen voorbehouden EURO-INDEX® NL 21004



NEDERLAND
Rivium 2e straat 12
2909 LG Capelle a/d IJssel
T: 010 - 2 888 000
F: 010 - 2 888 010
verkoop@euro-index.nl
www.euro-index.nl



BELGIË
Leuvensesteenweg 607
1930 Zaventem
T: +32 - (0)2 - 757 92 44
F: +32 - (0)2 - 757 92 64
info@euro-index.be
www.euro-index.be